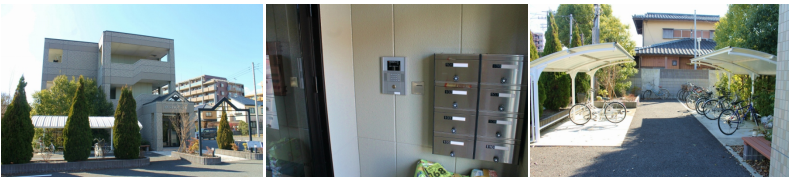


エントランスオートロック付き◎



※図面と現況と異なる場合は現況を優先致します。

ベルメゾン三ノ町 110号室

所在地	茨城県 水戸市城東		
構造/築年月	鉄骨造 / 2011年03月		
間取	1LDK		
専有面積	36.00 平米 10.89 坪		
賃料	5.8 万円		
共益費	2,000 円		
駐車場	3,000円(税込3,300円)		
礼金	-		
敷金	1 ヶ月		
仲介手数料	63,800 円		
家財保険	20,000 円/ 2 年		
契約更新料	-		
交通	JR常磐線(取手～いわき) 水戸駅 バス8分 城東小前バス停下車 徒歩2分		
設備	オール電化, BS, オートロック, シャワー, 給湯, 冷暖房, システムキッチン(IH/2口), 洗髪洗面化粧台, 温水洗浄便座, 浴室換気乾燥機, シューズボックス, シャッター雨戸, TVインターホン		
ガス会社			
備考	24時間緊急対応 消毒施工料:17,050円/初回 個人契約の場合は保証人代行業:10,000円/入居時・ジャックス(株)家賃集金代行サービス加入要:月額手数料は総支払額の1%(審査に通らない場合は、別途指定の家賃保証契約利用可) 法人契約の場合:更新料1ヶ月有 めやす賃料60,000円		
物件番号	MG4845-0-110		
取引態様	仲介		
【地域情報】			
施設	距離	施設	距離
城東小	350m		



宅地建物取引業免許 国土交通大臣 (4) 第7026号
香陵住販株式会社 ネット支店
 〒310-0021 水戸市南町2-4-39 2F

TEL:029-300-6100
 FAX:029-302-7080
 mail:info@koryo-j.co.jp
 web: https://www.koryo-j.co.jp/



めやす賃料とは賃料、共益費・管理費、敷引金、礼金、更新料を含み、賃料等条件の改定がないものと仮定して4年間賃借した場合(定期借家の場合は、契約期間)の1ヶ月当たりの金額です。