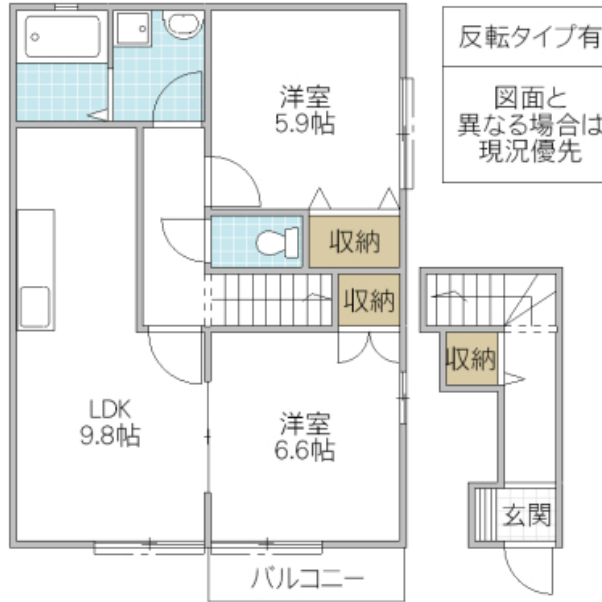


# ペットと一緒に快適新生活。



※図面と現況と異なる場合は現況を優先致します。

## 楓コーポ 202号室

所在地	茨城県 つくば市学園南		
構造/築年月	軽量鉄骨 / 2013年09月		
間取	2LDK		
専有面積	55.46 平米 16.77 坪		
賃料	8 万円		
共益費	3,000 円		
駐車場	無料(1台)		
礼金	1 ヶ月		
敷金	1 ヶ月		
仲介手数料	-		
家財保険	20,000 円/ 2 年		
契約更新料	1 ヶ月		
交通	つくばエクスプレス 研究学園駅徒歩12分		
設備	LPガス, シャワー, 給湯(追焚), 冷暖房, 洗髪洗面化粧台, 洗浄便座, シャッター雨戸, シャーロックカードキー, カラーTVインターホン		
ガス会社			
備考	安心入居サポート:1,100円/月 カードキー交換代:13,200円 保証会社加入必須(初回保証料:賃料総額の50%(下限20,000円)・年間保証料:10,000円/年・月額保証料:賃料総額の1%(下限330円)) ペット飼育時:敷金1ヶ月プラス(小型犬または猫1匹まで) 当社貸主につき仲介手数料無し パナホーム施工 めやす賃料86,333円		
物件番号	A2K7883-202		
取引態様	貸主		
【地域情報】			
施設	距離	施設	距離
葛城小	m		



宅地建物取引業免許 国土交通大臣 (4) 第7026号  
**香陵住販株式会社 つくば天久保支店**  
 〒305-0005 つくば市天久保3-9-1

TEL:029-875-7300  
 FAX:029-875-7322  
 mail: amakubo@koryo-j.co.jp  
 web: https://www.koryo-j.co.jp/



めやす賃料とは賃料、共益費・管理費、敷引金、礼金、更新料を含み、賃料等条件の改定がないものと仮定して4年間賃借した場合(定期借家の場合は、契約期間)の1ヶ月当たりの金額です。