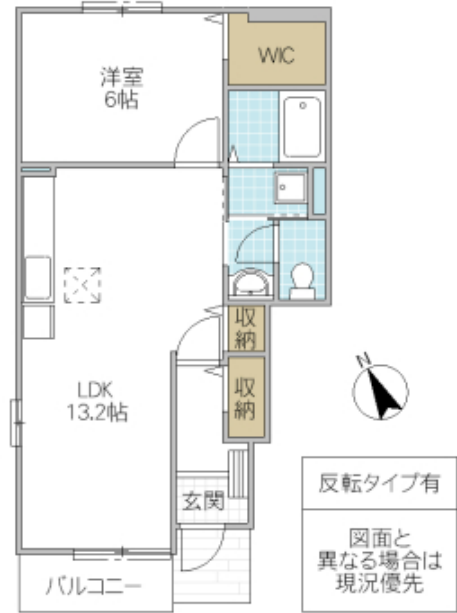


エアコン2基付で快適に過ごせます。



※図面と現況と異なる場合は現況を優先致します。

サニーレジデンス A 102号室

|              |   |    |    |
|--------------|---|----|----|
| 所在地          | 茨城県 つくば市観音台   |    |    |
| 構造/築年月       | 木造 / 2012年03月   |    |    |
| 間取           | 1LDK  |    |    |
| 専有面積         | 46.41 平米 14.03 坪  |    |    |
| 賃料           | 5.6 万円  |    |    |
| 共益費          | 2,800 円   |    |    |
| 駐車場          | 3,000~4,500円(税別・要確認)  |    |    |
| 礼金           | 1 ヶ月  |    |    |
| 敷金           | -   |    |    |
| 仲介手数料        | 61,600 円  |    |    |
| 家財保険         | 20,000 円/ 2 年   |    |    |
| 契約更新料        | -   |    |    |
| 交通           | つくばエクスプレス みどりの駅徒歩68分  |    |    |
| 設備           | LPガス, シャワー, 給湯(追焚), 冷暖房(2基), 洗髪洗面化粧台, 洗浄便座, 浴室乾燥機, 床下収納, シャッター雨戸, メモリーキー, TVインターホン  |    |    |
| ガス会社         |   |    |    |
| 備考           | 24時間管理 定額クリーニング費有 保証会社必須(契約時保証委託料:22,000円・月額保証委託料:家賃総額2.2or5.5%) 契約金・賃料クレジットカード払い可 収納手数料170円/月(口座引落またはクレカ支払の場合) 24時間サポート:330円/月 鍵セット費:3,300円 めやす賃料59,967円 |    |    |
| 物件番号         | A1G5890A102   |    |    |
| 取引態様         | 仲介  |    |    |
| 【地域情報】       |   |    |    |
| 施設           | 距離  | 施設 | 距離 |
| 谷田部小         | m   |    |    |
| セブンイレブンつくば若栗 | 1100m   |    |    |

GOOD PEOPLE  
 宅地建物取引業免許 国土交通大臣 (4) 第7026号  
**香陵住販株式会社 つくば支店**  
 〒305-0033 つくば市東新井19-7

TEL:029-846-5700  
 FAX:029-846-5711  
 mail:tsukuba@koryo-j.co.jp  
 web: https://www.koryo-j.co.jp/



めやす賃料とは賃料、共益費・管理費、敷引金、礼金、更新料を含み、賃料等条件の改定がないものと仮定して4年間賃借した場合(定期借家の場合は、契約期間)の1ヶ月当たりの金額です。