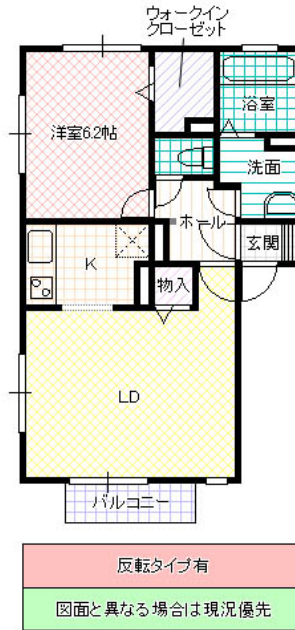


インターネット無料 ペット可(小型犬2匹迄)



※図面と現況と異なる場合は現況を優先致します。

リジュールSAKURA A棟 102号室

所在地	茨城県 つくば市研究学園		
構造/築年月	軽量鉄骨 / 2007年12月		
間取	1LDK		
専有面積	44.85 平米 13.56 坪		
賃料	7.1 万円		
共益費	3,000 円		
駐車場	無料(1台)2台目あり		
礼金	1 ヶ月		
敷金	2 ヶ月		
仲介手数料	78,100 円		
家財保険	18,000 円/ 2 年		
契約更新料	1 ヶ月		
交通	つくばエクスプレス 研究学園駅徒歩20分		
設備	LPガス, シャワー, 給湯(追焚), 冷暖房, 洗髪洗面化粧台, 温水洗浄便座, テンキー, シャッター雨戸, TVインターホン		
ガス会社			
備考	ペット可(室内小型犬2匹まで※敷金1ヶ月増額) 保証会社必須 ペット用足洗場・トイレ用換気扇 ・出入用ドア・フェンス有 火災保険要加入 めやす賃料76,958円		
物件番号	A1G1220A102		
取引態様	仲介		
【地域情報】			
施設	距離	施設	距離
春日学園義務教育学校	m		

GOOD PEOPLE  
 宅地建物取引業免許 国土交通大臣 (4) 第7026号  
**香陵住販株式会社 つくば研究学園支店**  
 〒305-0817 つくば市研究学園5-2-5

TEL:029-886-5500  
 FAX:029-860-3622  
 mail:kenkyu@koryo-j.co.jp  
 web: https://www.koryo-j.co.jp/



めやす賃料とは賃料、共益費・管理費、敷引金、礼金、更新料を含み、賃料等条件の改定がないものと仮定して4年間賃借した場合(定期借家の場合は、契約期間)の1ヶ月当たりの金額です。