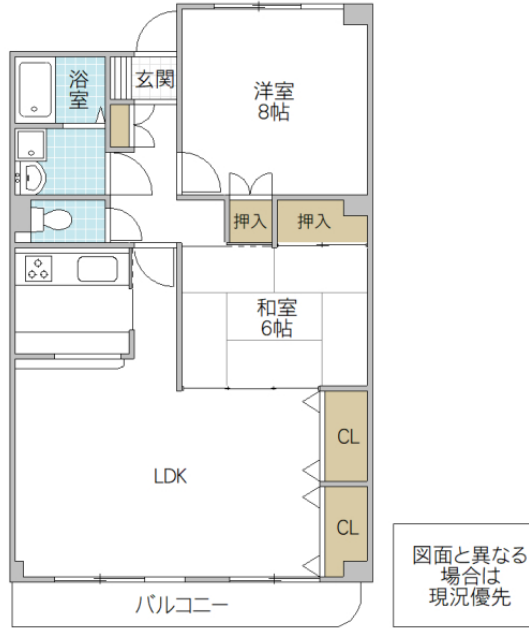
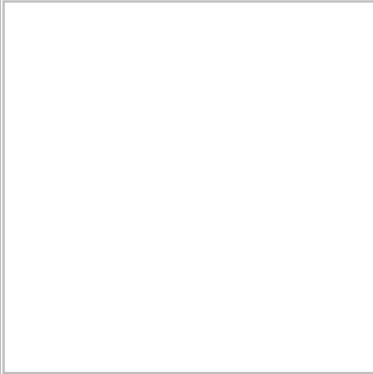


水戸駅まで約1キロの好立地。ゆとりある広さとなったLDKが自慢の部屋です。近所に買い物スポット多数あり



※図面と現況と異なる場合は現況を優先致します。

SHIRAUME TERRACE B 302号室			
所在地	茨城県 水戸市白梅		
構造/築年月	RC / 1993年02月		
間取	2LDK		
専有面積	78.96 平米 23.88 坪		
賃料	6.8 万円		
共益費	3,300 円		
駐車場	1台目:7,700円 2台目:11,000円(空き要確認)		
礼金	-		
敷金	-		
仲介手数料	-		
家財保険	20,000 円/ 2 年		
契約更新料	-		
交通	JR常磐線(取手～いわき) 水戸駅徒歩15分		
設備	LPガス, BS, エレベーター, シャワー, 給湯(追焚), 冷暖房, 洗髪洗面化粧台, 温水洗浄便座, 居室照明(4台), シューズボックス, TVインターホン		
ガス会社	富士産業(株)水戸営業所		
備考	KORYOサポート24:1,100円/月(加入必須) 契約時鍵交換代:16,500円 室内消毒費:13,200円 保証会社加入必須(初回保証料:賃料総額の50%(下限20,000円)・年間保証料:10,000円/年・月額保証料:賃料総額の1%(下限330円)) 個人契約時:仲介手数料貸主負担のため無し 法人契約時:敷金1ヶ月、仲介手数料1ヶ月 ペット可 めやす賃料71,300円		
物件番号	MK2909-B-302		
取引態様	仲介		
【地域情報】			
施設	距離	施設	距離
千波小	1700m	美味しい和菓子屋	350m
水戸駅南口	950m		
ドラッグストア	350m		
コインランドリー	270m		



宅地建物取引業免許 国土交通大臣(4)第7026号
香陵住販株式会社 ネット支店
 〒310-0021 水戸市南町2-4-39 2F

TEL:029-300-6100
 FAX:029-302-7080
 mail:info@koryo-j.co.jp
 web:https://www.koryo-j.co.jp/



めやす賃料とは賃料、共益費・管理費、敷引金、礼金、更新料を含み、賃料等条件の改定がないものと仮定して4年間賃借した場合(定期借家の場合は、契約期間)の1ヶ月当たりの金額です。