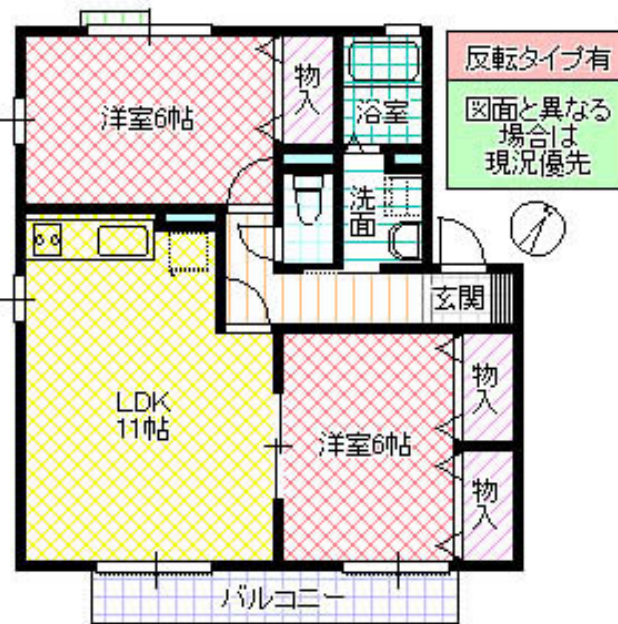


ヤオコー・ビバホームまで約850m! インターネット無料です!



※図面と現況と異なる場合は現況を優先致します。

プリマベラ A 101号室

所在地	茨城県 龍ヶ崎市佐貫町		
構造/築年月	軽量鉄骨 / 2003年07月		
間取	2LDK		
専有面積	55.44 平米 16.77 坪		
賃料	6.6 万円		
共益費	4,500 円		
駐車場	無料(1台) 2台目:3,300円(空要確認)		
礼金	20,000 円		
敷金	-		
仲介手数料	72,600 円		
家財保険	-		
契約更新料	1 ヶ月		
交通	JR常磐線(取手~いわき) 龍ヶ崎市駅徒歩15分		
設備	LPガス, BS, CATV, シャワー, 給湯(追焚), 冷暖房, 洗髪洗面化粧台, 温水洗浄暖房便座, シャッター雨戸, TVインターホン		
ガス会社			
備考	機関保証加入必須 指定機関保証加入の場合リビング補償制度自動付帯のため家財保険加入不要 機関保証料は月額賃料等総額の3.4%+800円/月(その他商品あり) 専用庭付 ルームクリーニング料 金有(契約時) めやす賃料72,292円		
物件番号	A2G4448-A-101		
取引態様	仲介		
【地域情報】			
施設	距離	施設	距離
馴染小	1600m	ウエルシア龍ヶ崎佐貫店	1400m
ヤマザキスペシャルパート	700m		
ヤオコー 龍ヶ崎佐貫店	650m		
ビバホーム龍ヶ崎店	700m		



宅地建物取引業免許 国土交通大臣 (4) 第7026号
香陵住販株式会社 牛久支店
 〒300-1237 茨城県牛久市田宮3-10-9

TEL:029-872-3213
 FAX:029-872-1664
 mail:ushiku@koryo-j.co.jp
 web: https://www.koryo-j.co.jp/



めやす賃料とは賃料、共益費・管理費、敷引金、礼金、更新料を含み、賃料等条件の改定がないものと仮定して4年間賃借した場合(定期借家の場合は、契約期間)の1ヶ月当たりの金額です。