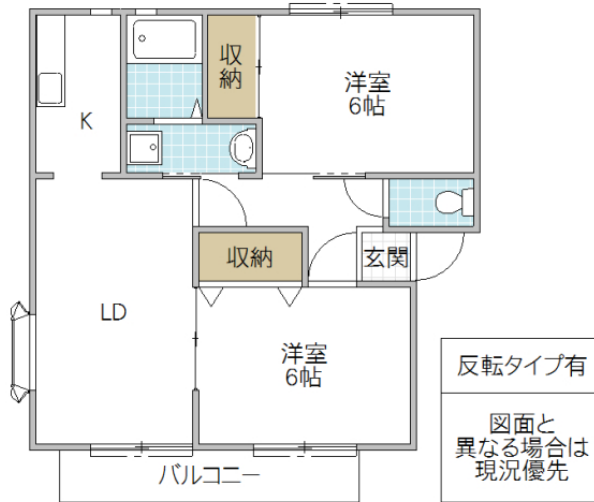


ナチュラルテイストな明るい作りの2LDK物件



※図面と現況と異なる場合は現況を優先致します。

ビューステージ B棟 101号室

所在地	茨城県 水戸市笠原町		
構造/築年月	軽量鉄骨 / 1995年03月		
間取	2LDK		
専有面積	52.65 平米 15.92 坪		
賃料	5.8 万円		
共益費	2,000 円		
駐車場	無料(2台/縦列)		
礼金	-		
敷金	1 ヶ月		
仲介手数料	63,800 円		
家財保険	20,000 円/ 2 年		
契約更新料	1 ヶ月		
交通	JR常磐線(取手～いわき) 水戸駅徒歩50分		
設備	LPガス, BS, シャワー, 給湯(追焚), 冷暖房(1基), 洗髪洗面化粧台, 温水洗浄便座, TVインターホン		
ガス会社	カンプロ株式会社		
備考	KORYOサポート24:1,100円/月(加入必須) 契約時鍵交換代:16,500円 室内消毒費:13,200円 保証会社加入必須(初回保証料:賃料総額の50%(下限20,000円)・年間保証料:10,000円/年・月額保証料:賃料総額の1%(下限330円)) めやす賃料61,208円		
物件番号	A2K0026B101		
取引態様	仲介		
【地域情報】			
施設	距離	施設	距離
笠原小	1600m	スーパー銭湯	2100m
ショッピングセンター	1000m		
県庁	650m		
クリーニング	220m		

GOOD PEOPLE
 宅地建物取引業免許 国土交通大臣 (4) 第7026号
香陵住販株式会社 ネット支店
 〒310-0021 水戸市南町2-4-39 2F

TEL:029-300-6100
 FAX:029-302-7080
 mail:info@koryo-j.co.jp
 web: https://www.koryo-j.co.jp/



めやす賃料とは賃料、共益費・管理費、敷引金、礼金、更新料を含み、賃料等条件の改定がないものと仮定して4年間賃借した場合(定期借家の場合は、契約期間)の1ヶ月当たりの金額です。