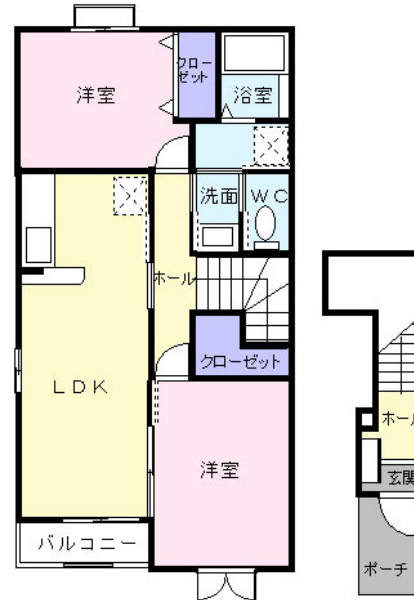


陽当たり良好。2階角部屋。国道6号へアクセス良好。



※図面と現況と異なる場合は現況を優先致します。

プレジール A棟 201号室			
所在地	茨城県 那珂郡東海村石神外宿		
構造/築年月	木造 / 2004年11月		
間取	2LDK		
専有面積	58.80 平米 17.78 坪		
賃料	6.1 万円		
共益費	2,200 円		
駐車場	3,000円(税込3,300円)		
礼金	-		
敷金	-		
仲介手数料	67,100 円		
家財保険	20,000 円/ 2 年		
契約更新料	-		
交通	JR常磐線(取手～いわき) 東海駅徒歩22分		
設備	ネット使用料無料, LPガス, BS, 防犯カメラ, シャワー, 給湯(追焚), 冷暖房, 洗面台, 浴室乾燥機, 24時間換気, 複層ガラス, セキュリティーキー, TVインターホン		
ガス会社	(株)TOKAI 日立支店		
備考	定額クリーニング費:70,000円 24時間サポート:330円/月 収納手数料170円/月(口座引落またはクレカ支払の場合) 浄水器利用可(別途カートリッジ代負担) 保証会社必須:契約時保証委託料:22,000円・月額保証委託料:定額クリーニング費支払時期による(契約時:家賃総額の2.2%・後払い:5.5%) 定額クリーニング費プラン利用時の鍵の紛失・設備破損等、故意や重過失があった場合は別途補修費用負担有 鍵セット費:3,300円 めやす賃料63,200円		
物件番号	A2G1029A201		
取引態様	仲介		
【地域情報】			
施設	距離	施設	距離
舟石川小	m	マツモトキヨシ東海店	1401m
セブンイレブン東海二軒茶	178m	ホームセンター山新東海店	2149m
カスマフードスクエア舟石	1224m		
村立東海病院	2914m		

GOOD PEOPLE  
 宅地建物取引業免許 国土交通大臣 (4) 第7026号  
**香陵住販株式会社 東海支店**  
 〒319-1116 那珂郡東海村舟石川駅西2-6-11

TEL:029-306-0200  
 FAX:029-306-0203  
 mail:tokai@koryo-j.co.jp  
 web: https://www.koryo-j.co.jp/



めやす賃料とは賃料、共益費・管理費、敷引金、礼金、更新料を含み、賃料等条件の改定がないものと仮定して4年間賃借した場合(定期借家の場合は、契約期間)の1ヶ月当たりの金額です。