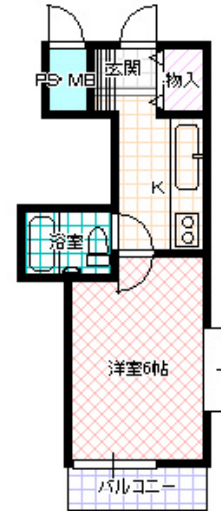


分譲マンション賃貸物件! 勝田駅約1km!!



図面と異なる場合は現況優先
角部屋のみ側面出窓有

※図面と現況と異なる場合は現況を優先致します。

ホーユウパレス勝田 109号室

所在地	茨城県 ひたちなか市西大島		
構造/築年月	RC / 1991年07月		
間取	1K		
専有面積	19.44 平米 5.88 坪		
賃料	2.6 万円		
共益費	-		
駐車場	近隣P※空き要確認		
礼金	-		
敷金	1 ヶ月		
仲介手数料	28,600 円		
家財保険	20,000 円/ 2 年		
契約更新料	-		
交通	JR常磐線(取手〜いわき) 勝田駅徒歩15分		
設備	LPガス, BS, エレベーター, オートロック, シャワー, 給湯, 冷暖房		
ガス会社	有限会社益子商店		
備考	KORYOサポート24:1,100円/月(加入必須) 契約時鍵交換代:16,500円 室内消毒費:11,000円 保証会社加入必須(初回保証料:賃料総額の50%(下限20,000円)・年間保証料:10,000円/年・月額保証料:賃料総額の1%(下限330円)) 賃貸売買同時募集 めやす賃料26,000円		
物件番号	M1K0201-109		
取引態様	仲介		
【地域情報】			
施設	距離	施設	距離
田彦小	1300m	ジョイフル山新田彦店	1607m
セブンイレブンひたちなか	740m	ほっともっと勝田駅前店	1063m
セイブ食彩館勝田店	966m	勝田東大島郵便局	1088m
カワチ薬品ひたちなか店	1177m	勝田駅	1088m

GOOD PEOPLE
 宅地建物取引業免許 国土交通大臣 (4) 第7026号
香陵住販株式会社 ネット支店
 〒310-0021 水戸市南町2-4-39 2F

TEL:029-300-6100
 FAX:029-302-7080
 mail:info@koryo-j.co.jp
 web: https://www.koryo-j.co.jp/



めやす賃料とは賃料、共益費・管理費、敷引金、礼金、更新料を含み、賃料等条件の改定がないものと仮定して4年間賃借した場合(定期借家の場合は、契約期間)の1ヶ月当たりの金額です。