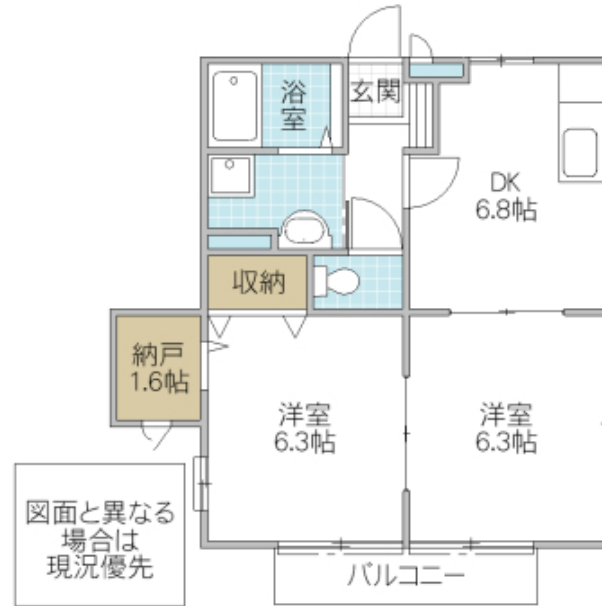


東海駅まで約850m! セブンイレブンまで約50mの好立地!



※図面と現況と異なる場合は現況を優先致します。

サンビレッジマスイ B 101号室

所在地	茨城県 那珂郡東海村大山台
構造/築年月	軽量鉄骨 / 2005年08月
間取	2DK
専有面積	43.47 平米 13.14 坪
賃料	5.3 万円
共益費	3,500 円
駐車場	無料(2台)
礼金	1 ヶ月
敷金	-
仲介手数料	58,300 円
家財保険	17,900 円/ 2 年
契約更新料	1 ヶ月

交通	JR常磐線(取手〜いわき) 東海駅徒歩13分
----	------------------------

設備	LPガス, BS, シャワー, 給湯(追焚), 冷暖房, 洗髪洗面化粧台, 温水洗浄便座, シューズボックス, シャッター雨戸, edロック, TVインターホン
----	--

ガス会社	
備考	安心入居サポート:1,100円/月 鍵交換代:28,050円/初回 契約時定額クリーニング代有:58,300円 除菌消臭費:11,000円/契約時 法人契約時:礼金2ヶ月 火災保険加入(1年or2年プラン有) 保証会社契約要(ジャックス):保証委託料として月支払総額の50%(初回預かり)・月額事務手数料:賃料合計の2%(税込) 楽器・バイク・石油ストーブ:不可 単身者可 二人入居可 子供可 事務所利用不可 めやす賃料58,708円

物件番号	AG3796-B-101
取引態様	仲介

【地域情報】			
施設	距離	施設	距離
舟石川小	1400m	ウエルシア東海舟石川店	986m
セブンイレブン東海舟石川	367m	東海村役場	1059m
カスミフードスクエア舟石	1021m		
村立東海病院	2123m		

GOOD PEOPLE  
 宅地建物取引業免許 国土交通大臣 (4) 第7026号  
**香陵住販株式会社 東海支店**  
 〒319-1116 那珂郡東海村舟石川駅西2-6-11

TEL:029-306-0200  
 FAX:029-306-0203  
 mail:tokai@koryo-j.co.jp  
 web: https://www.koryo-j.co.jp/



めやす賃料とは賃料、共益費・管理費、敷引金、礼金、更新料を含み、賃料等条件の改定がないものと仮定して4年間賃借した場合(定期借家の場合は、契約期間)の1ヶ月当たりの金額です。