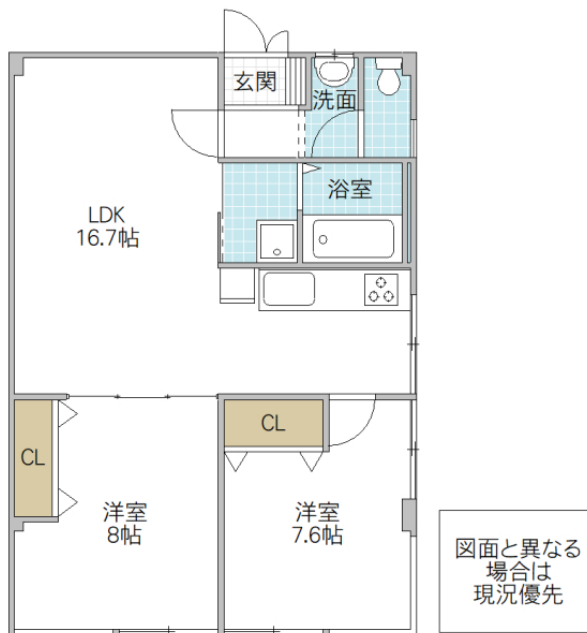


スーパーカスミまで約900m。 セブンイレブンまで約1km! 広いリビングお求めの方、おすすめです!



※図面と現況と異なる場合は現況を優先致します。

CASA TSUDA 2-A号室

所在地	茨城県 ひたちなか市大字津田		
構造/築年月	鉄骨造 / 1993年01月		
間取	2LDK		
専有面積	64.80 平米 19.60 坪		
賃料	6.5 万円		
共益費	3,300 円		
駐車場	無料(2台)		
礼金	-		
敷金	2 ヶ月		
仲介手数料	71,500 円		
家財保険	20,000 円 / 2 年		
契約更新料	-		
交通	JR常磐線(取手~いわき) 勝田駅 バス17分 駒形団地入口バス停下車 徒歩4分		
設備	LPガス, BS, CS, 光ファイバー, シャワー, 給湯(追焚), 冷暖房(2基), システムキッチン(3口), 洗髪洗面化粧台, 温水洗浄便座, 一坪風呂, 照明器具, シューズボックス, カラーTVインターホン		
ガス会社			
備考	KORYOサポート24:1,000円(税込1,100円)/月(加入必須) 契約時鍵交換代:15,000円(税込16,500円) 室内消毒費:12,000円(税込13,200円) 保証会社加入必須(初回保証料:賃料総額の50%(下限20,000円)・年間保証料:10,000円/年・月額保証料:賃料総額の1%(下限330円) 冷暖房2基のうち1基は大型冷暖房(基本料金:6,000円/月※使用しない場合は住居用の新品冷暖房2台設置)めやす賃料68,300円		
物件番号	A2K3938-20A		
取引態様	仲介		
【地域情報】			
施設	距離	施設	距離
津田小	m		

GOOD PEOPLE
 宅地建物取引業免許 国土交通大臣 (4) 第7026号
香陵住販株式会社 ネット支店
 〒310-0021 水戸市南町2-4-39 2F

TEL:029-300-6100
 FAX:029-302-7080
 mail:info@koryo-j.co.jp
 web:https://www.koryo-j.co.jp/



めやす賃料とは賃料、共益費・管理費、敷引金、礼金、更新料を含み、賃料等条件の改定がないものと仮定して4年間賃借した場合(定期借家の場合は、契約期間)の1ヶ月当たりの金額です。