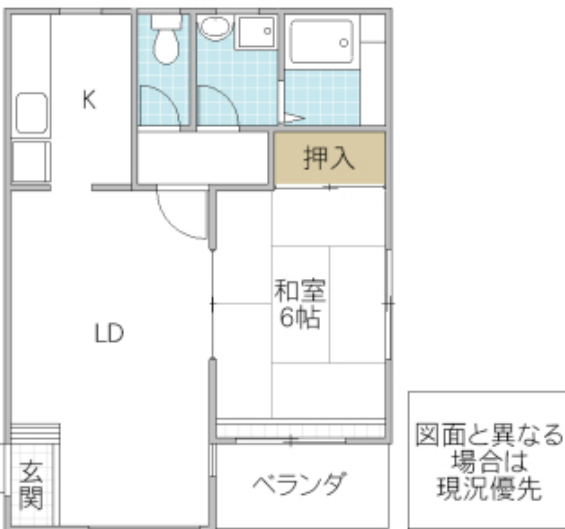


水戸駅南口にグッド☆ロケーション！1LDKの間取りでゆったりお過ごし下さい 大きめなキッチンが自炊派に心強し



※図面と現況と異なる場合は現況を優先致します。

ムーネットビル 302号室

所在地	茨城県 水戸市城南		
構造/築年月	鉄骨造 / 1991年03月		
間取	1LDK		
専有面積	48.00 平米 14.52 坪		
賃料	5.5 万円		
共益費	-		
駐車場	2024.3月時点、空き無し		
礼金	-		
敷金	1 ヶ月		
仲介手数料	60,500 円		
家財保険	20,000 円/ 2 年		
契約更新料	1 ヶ月		
交通	JR常磐線(取手～いわき) 水戸駅徒歩10分		
設備	LPガス, シャワー, 給湯(追焚), 冷暖房, 洗面台, シューズボックス, インターホン		
ガス会社	日本瓦斯(株)水戸南営業所		
備考	KORYOサポート24:1,100円/月(加入必須) 契約時鍵交換代:16,500円 室内消毒費:13,200円 保証会社加入必須(初回保証料:賃料総額の50%(下限20,000円)・年間保証料:10,000円/年・月額保証料:賃料総額の1%(下限330円)) めやす賃料56,146円		
物件番号	M1K5355-302		
取引態様	仲介		
【地域情報】			
施設	距離	施設	距離
浜田小	1800m	コインランドリー	600m
セブンイレブン	190m	コインパーキング	5m
水戸駅南口	550m		
ドラッグストア	800m		

GOOD PEOPLE
 宅地建物取引業免許 国土交通大臣 (4) 第7026号
香陵住販株式会社 ネット支店
 〒310-0021 水戸市南町2-4-39 2F

TEL:029-300-6100
 FAX:029-302-7080
 mail:info@koryo-j.co.jp
 web:https://www.koryo-j.co.jp/



めやす賃料とは賃料、共益費・管理費、敷引金、礼金、更新料を含み、賃料等条件の改定がないものと仮定して4年間賃借した場合(定期借家の場合は、契約期間)の1ヶ月当たりの金額です。