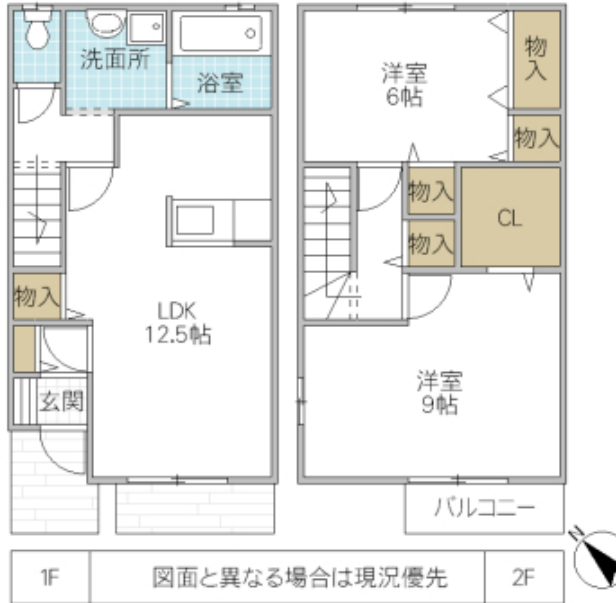


買物も移動も便利。鮎川SCまで約400m。諏訪五差路交差点まで約200m。



※図面と現況と異なる場合は現況を優先致します。

メゾネット・ボナール 101号室

所在地	茨城県 日立市鮎川町		
構造/築年月	軽量鉄骨 / 2004年09月		
間取	2LDK		
専有面積	74.82 平米 22.63 坪		
賃料	7.1 万円		
共益費	3,000 円		
駐車場	無料(2台)		
礼金	10,000 円		
敷金	-		
仲介手数料	78,100 円		
家財保険	-		
契約更新料	1 ヶ月		
交通	JR常磐線(取手～いわき) 常陸多賀駅徒歩17分		
設備	LPガス, BS, インターネット無料(D-room Wifi付), シャワー, 給湯(追焚), 冷暖房, 洗髪洗面化粧台, 温水洗浄便座, 室内物干, 床下収納, シューズボックス, 住宅用火災警報器, シャッター雨戸, TVインターホン		
ガス会社			
備考	24時間電話受付 ルームクリーニング料金有(契約時) 機関保証加入必須 指定機関保証加入の場合リビング補償制度自動付帯のため家財保険加入不要 65歳以上の方:定期借家契約で契約(機関保証の加入必須) 2年間限定賃料(更新後賃料74,000円・2年未満の解約は違約金、賃料1ヶ月分有) めやす賃料75,688円		
物件番号	AG5427-0-101		
取引態様	仲介		
【地域情報】			
施設	距離	施設	距離
油縄子小	600m		

GOOD PEOPLE
 宅地建物取引業免許 国土交通大臣 (4) 第7026号
香陵住販株式会社 日立南支店
 〒316-0025 日立市森山町3-1-27

TEL:0294-85-7800
 FAX:0294-85-7806
 mail:hitachiminami@koryo-j.co.jp
 web: https://www.koryo-j.co.jp/



めやす賃料とは賃料、共益費・管理費、敷金、礼金、更新料を含み、賃料等条件の改定がないものと仮定して4年間借借した場合(定期借家の場合は、契約期間)の1ヶ月当たりの金額です。