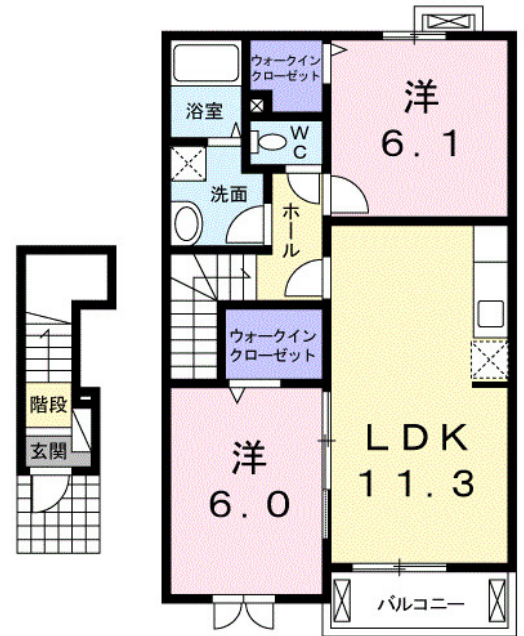


エコスまで約540m。マルトまで約530m。



※図面と現況と異なる場合は現況を優先致します。

リヴァー・グローヴ II 203号室

所在地	茨城県 日立市金沢町		
構造/築年月	木造 / 2010年10月		
間取	2LDK		
専有面積	57.57 平米 17.41 坪		
賃料	5.2 万円		
共益費	1,700 円		
駐車場	3,300円		
礼金	1 ヶ月		
敷金	-		
仲介手数料	57,200 円		
家財保険	20,000 円/ 2 年		
契約更新料	-		
交通	JR常磐線(取手～いわき) 常陸多賀駅徒歩19分		
設備	LPガス, BS, インターネット無料, 防犯カメラ, シャワー, 給湯(追焚), 冷暖房, 洗面台, 温水洗浄便座, 浴室乾燥機, シューズボックス, 複層ガラス, 電子キー, TVインターホン		
ガス会社			
備考	保証会社原則加入 保証委託料 契約時:22,000円 月額:賃料総額の2.2%又は5.5%必要 契約時に退去時のクリーニング費:52,000円 収納手数料(口座引落またはクレカ支払の場合)170円/月 24時間サポート費用 330円/月 鍵セット費:3,300円 保証人不要 浄水器利用可(別途カートリッジ代負担有) 鍵の紛失・設備破損等・故意や重過失があった場合は別途補修費用負担有 めやす賃料54,783円		
物件番号	A2G40322203		
取引態様	仲介		
【地域情報】			
施設	距離	施設	距離
塙山小	m		

GOOD PEOPLE
 宅地建物取引業免許 国土交通大臣 (4) 第7026号
香陵住販株式会社 日立南支店
 〒316-0025 日立市森山町3-1-27

TEL:0294-85-7800
 FAX:0294-85-7806
 mail:hitachiminami@koryo-j.co.jp
 web: https://www.koryo-j.co.jp/



めやす賃料とは賃料、共益費・管理費、敷引金、礼金、更新料を含み、賃料等条件の改定がないものと仮定して4年間賃借した場合(定期借家の場合は、契約期間)の1ヶ月当たりの金額です。