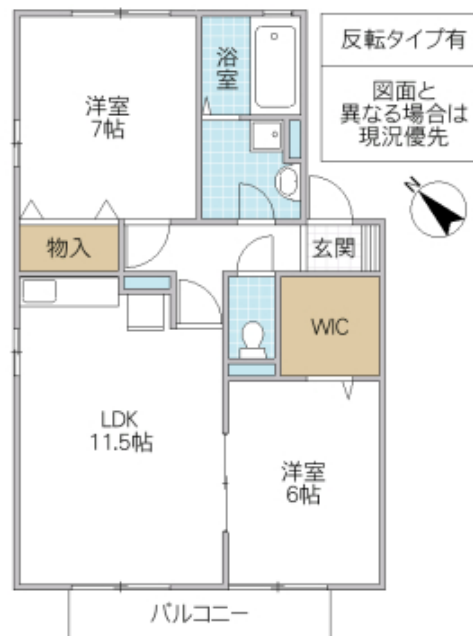


高萩駅まで徒歩約7分! カスミ・マツモトキヨシ・カンセキ等から約1.2km!



※図面と現況と異なる場合は現況を優先致します。

ロイヤルガーデン高萩 B 202号室

所在地	茨城県 高萩市本町		
構造/築年月	軽量鉄骨 / 2004年03月		
間取	2LDK		
専有面積	59.54 平米 18.01 坪		
賃料	6.6 万円		
共益費	3,500 円		
駐車場	無料(2台)		
礼金	1 ヶ月		
敷金	-		
仲介手数料	72,600 円		
家財保険	-		
契約更新料	-		
交通	JR常磐線(取手〜いわき) 高萩駅徒歩7分		
設備	LPガス, BS, シャワー, 給湯(追焚), 冷暖房, 洗髪洗面化粧台, 温水洗浄便座, 照明器具, 室内物干, シューズボックス, 住宅用火災警報器, TVインターホン		
ガス会社			
備考	24時間電話受付 ルームクリーニング料金有(契約時) 保証会社利用必須/1・2のどちらか 1保証料:月額総賃料の3.4%+800円/月額・口座振替手数料有・家財保険加入不要(その他商品あり) 2初回保証料:35,000円・月額総賃料の1.0%+800円/月額・口座振替手数料:税込99円/月額・家財保険加入不要(その他商品あり) 65歳以上の方:定期借家契約で契約(2年再契約型)・機関保証の加入必須(初回保証料:月額賃料等合計額×100%・更新:2万円/1年) 2年間限定賃料(2年後賃料3,000円UP・違約金要確認) めやす賃料70,875円		
物件番号	AG5656-B-202		
取引態様	仲介		
【地域情報】			
施設	距離	施設	距離
高萩小	m		

GOOD PEOPLE  
 宅地建物取引業免許 国土交通大臣 (4) 第7026号  
**香陵住販株式会社 日立支店**  
 〒317-0065 日立市助川町1-14-12

TEL:0294-89-3200  
 FAX:0294-89-3202  
 mail:hitachi@koryo-j.co.jp  
 web: https://www.koryo-j.co.jp/



めやす賃料とは賃料、共益費・管理費、敷引金、礼金、更新料を含み、賃料等条件の改定がないものと仮定して4年間賃借した場合(定期借家の場合は、契約期間)の1ヶ月当たりの金額です。