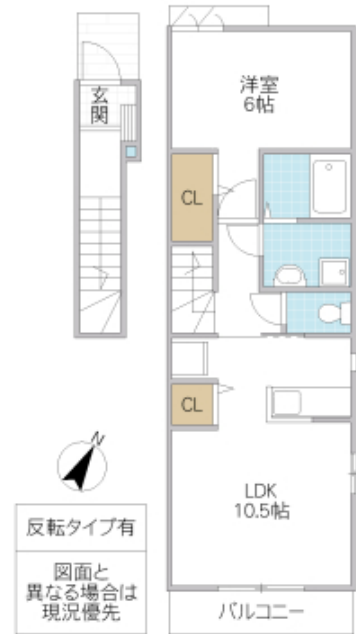


全室角部屋!サンユーストアまで約1kmと買い物便利です★



※図面と現況と異なる場合は現況を優先致します。

サニーサイド 201号室

所在地	茨城県 ひたちなか市大字市毛		
構造/築年月	木造 / 2013年02月		
間取	1LDK		
専有面積	45.07 平米 13.63 坪		
賃料	6.15 万円		
共益費	2,200 円		
駐車場	3,300円		
礼金	92,500 円		
敷金	-		
仲介手数料	67,650 円		
家財保険	20,000 円/ 2 年		
契約更新料	-		
交通	JR常磐線(取手～いわき) 勝田駅 バス10分 宮前 バス停下車 徒歩6分		
設備	LPガス, BS, インターネット無料(DKネットサービス/NURO), シャワー, 給湯(追焚/オートバス), 冷暖房, 洗髪洗面化粧台, 温水洗浄便座, 浴室乾燥機, 照明器具, シューズボックス, 24時間換気, 複層ガラス, 電子キー, TVインターホン		
ガス会社			
備考	保証会社原則加入 保証委託料 契約時:22,000円 月額:賃料総額の2.2%又は5.5%必要 契約時に退去時のクリーニング費:60,000円 収納手数料(口座引落またはクレカ支払の場合)170円/月 24時間サポート費用 330円/月 鍵セット費:3,300円 保証人不要 浄水器利用可(別途カートリッジ代負担有) 鍵の紛失・設備破損等・故意や重過失があった場合は別途補修費用負担有 めやす賃料65,627円		
物件番号	AG7002-201		
取引態様	仲介		
【地域情報】			
施設	距離	施設	距離
市毛小	m		

GOOD PEOPLE  
 宅地建物取引業免許 国土交通大臣 (4) 第7026号  
**香陵住販株式会社 ネット支店**  
 〒310-0021 水戸市南町2-4-39 2F

TEL:029-300-6100  
 FAX:029-302-7080  
 mail:info@koryo-j.co.jp  
 web:https://www.koryo-j.co.jp/



めやす賃料とは賃料、共益費・管理費、敷引金、礼金、更新料を含み、賃料等条件の改定がないものと仮定して4年間賃借した場合(定期借家の場合は、契約期間)の1ヶ月当たりの金額です。