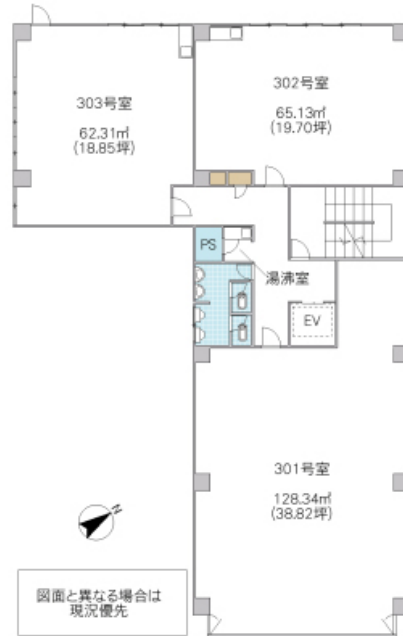


バス停目の前! 駅入口交差点まで約200m! 日立市役所近く!



※図面と現況と異なる場合は現況を優先致します。

助川センタービル 303号室

所在地	茨城県 日立市助川町
構造/築年月	RC / 1979年06月
間取	1R
専有面積	62.31 平米 18.84 坪
賃料	6 万円
共益費	10,500 円
駐車場	無し
礼金	1 ヶ月
敷金	3 ヶ月
仲介手数料	60,000 円
家財保険	-
契約更新料	-

交通	JR常磐線(取手~いわき) 日立駅徒歩17分
----	------------------------

設備	
----	--

ガス会社	
------	--

備考	契約期間:3年 向き:東 現状貸し めやす賃料71,750円
----	--------------------------------

物件番号	J3K078B002
------	------------

取引態様	仲介
------	----

【地域情報】			
施設	距離	施設	距離
助川小	m	常陽銀行日立支店	190m
セブンイレブン日立助川町	250m	JR日立駅	1400m
フードスクエアカスミ日立	260m		
日鉦記念病院	500m		

GOOD PEOPLE  
 宅地建物取引業免許 国土交通大臣 (4) 第7026号  
**香陵住販株式会社 日立南支店**  
 〒316-0025 日立市森山町3-1-27

TEL:0294-85-7800  
 FAX:0294-85-7806  
 mail:hitachiminami@koryo-j.co.jp  
 web: https://www.koryo-j.co.jp/



めやす賃料とは賃料、共益費・管理費、敷引金、礼金、更新料を含み、賃料等条件の改定がないものと仮定して4年間賃借した場合(定期借家の場合は、契約期間)の1ヶ月当たりの金額です。