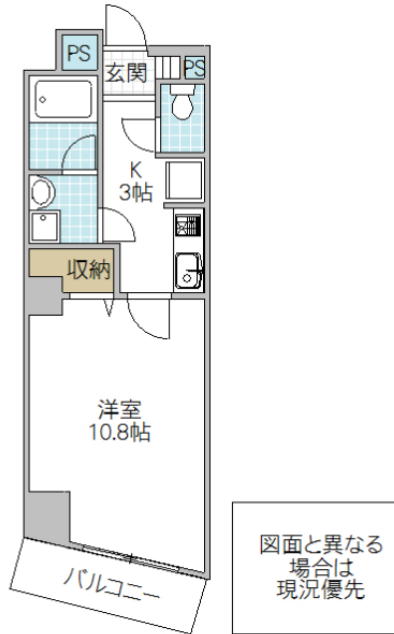


無料Wifi完備の駅前マンション★通勤族にオススメ



図面と異なる場合は現況優先

※図面と現況と異なる場合は現況を優先致します。

クランメール・宮町 302号室			
所在地	茨城県 水戸市宮町		
構造/築年月	RC / 2004年02月		
間取	1K		
専有面積	32.80 平米 9.07 坪		
賃料	6.3 万円		
共益費	7,000 円		
駐車場	30,000円 (空要確認)		
礼金	-		
敷金	1 ヶ月		
仲介手数料	69,300 円		
家財保険	20,000 円 / 2 年		
契約更新料	1 ヶ月		
交通	JR常磐線(取手～いわき) 水戸駅徒歩2分		
設備	LPガス,BS,インターネット無料(KORYOBB),エレベーター,オートロック,宅配BOX,監視カメラ,シャワー,給湯(追焚),冷暖房,システムキッチン,洗髪洗面化粧台,TVインターホン		
ガス会社	日本瓦斯(株)水戸南営業所		
備考	KORYOサポート24:1,100円/月(加入必須) 契約時鍵交換代:16,500円 室内消毒費:11,000円 最下階にトランクルーム有:月額2,000円 法人契約時:敷金2カ月・礼金1カ月 保証会社加入必須(初回保証料:賃料総額の50%(下限20,000円)・年間保証料:10,000円/年・月額保証料:賃料総額の1%(下限330円)) めやす賃料71,313円		
物件番号	M1K0094-302		
取引態様	仲介		
【地域情報】			
施設	距離	施設	距離
三の丸小	300m	水戸駅	200m
ローソン	200m	県立図書館	400m
カスミ南町店	600m	京成百貨店	1200m
協同病院	500m	水戸駅前郵便局	60m

GOOD PEOPLE
 宅地建物取引業免許 国土交通大臣 (4) 第7026号
香陵住販株式会社 ネット支店
 〒310-0021 水戸市南町2-4-39 2F

TEL:029-300-6100
 FAX:029-302-7080
 mail:info@koryo-j.co.jp
 web:https://www.koryo-j.co.jp/



めやす賃料とは賃料、共益費・管理費、敷引金、礼金、更新料を含み、賃料等条件の改定がないものと仮定して4年間賃借した場合(定期借家の場合は、契約期間)の1ヶ月当たりの金額です。