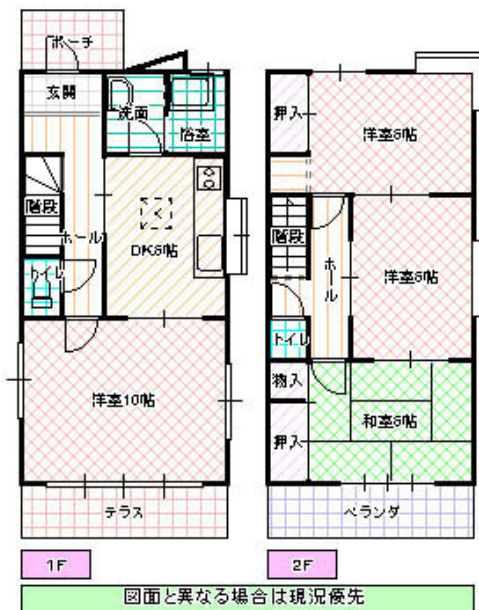
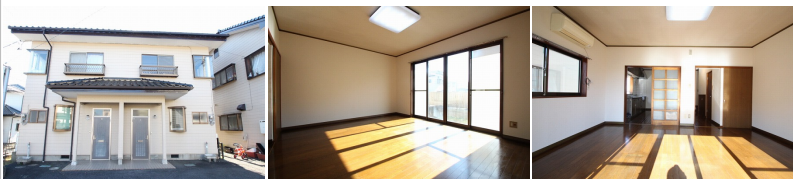


ファミリーにお勧めメゾネット物件



※図面と現況と異なる場合は現況を優先致します。

トミタメゾン A-2号室

所在地	茨城県 水戸市見川		
構造/築年月	木造 / 1992年02月		
間取	4DK		
専有面積	82.80 平米 25.04 坪		
賃料	6.5 万円		
共益費	-		
駐車場	無料(1台) 2台目3,000円		
礼金	-		
敷金	2 ヶ月		
仲介手数料	71,500 円		
家財保険	20,000 円/ 2 年		
契約更新料	1 ヶ月		
交通	JR常磐線(取手〜いわき) 赤塚駅徒歩30分		
設備	LPガス, シャワー, 給湯, 冷暖房, 床下収納		
ガス会社	ニチガス		
備考	KORYOサポート24:1, 100円/月(加入必須) 鍵交換費:要確認 室内消毒費:13,200円 町内会費:4,000円/年 専用庭付(除草等は入居者にて管理) 保証会社加入必須(初回保証料:賃料総額の5%(下限20,000円)・年間保証料:10,000円/年・月額保証料:賃料総額の1%(下限330円)) ペット可(小型犬1匹):賃料5,000円増 めやす賃料66,354円		
物件番号	AK1479-A02-53		
取引態様	仲介		
【地域情報】			
施設	距離	施設	距離
見川小	750m		

GOOD PEOPLE
 宅地建物取引業免許 国土交通大臣 (4) 第7026号
香陵住販株式会社 ネット支店
 〒310-0021 水戸市南町2-4-39 2F

TEL:029-300-6100
 FAX:029-302-7080
 mail:info@koryo-j.co.jp
 web: https://www.koryo-j.co.jp/



めやす賃料とは賃料、共益費・管理費、敷引金、礼金、更新料を含み、賃料等条件の改定がないものと仮定して4年間賃借した場合(定期借家の場合は、契約期間)の1ヶ月当たりの金額です。