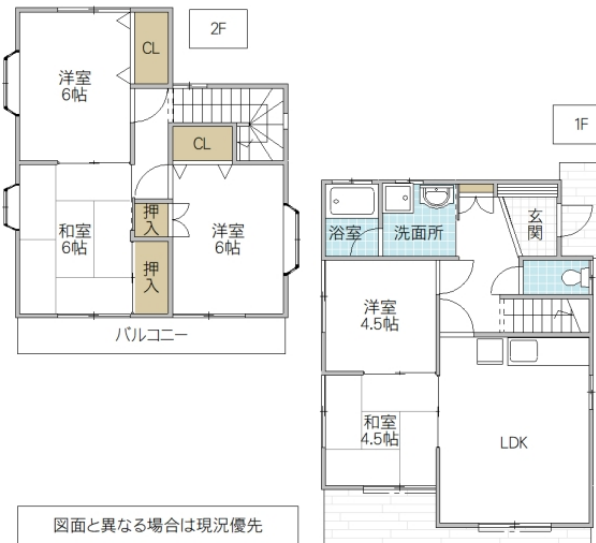


南向き、バリアフリー・庭付き一戸建。ガーデニングも可。



※図面と現況と異なる場合は現況を優先致します。

富田方一戸建 C棟

所在地	茨城県 水戸市見川
構造/築年月	木造 / 2005年01月
間取	5LDK
専有面積	89.42 平米 27.04 坪
賃料	8.8 万円
共益費	-
駐車場	無料(2台)
礼金	-
敷金	2 ヶ月
仲介手数料	96,800 円
家財保険	20,000 円/ 2 年
契約更新料	0.5 ヶ月

交通	JR常磐線(取手～いわき) 赤塚駅徒歩30分
----	------------------------

設備	シャワー、給湯(追焚)、冷暖房、キッチンシュート、浴室乾燥機、床下収納、物置、洗髪洗面化粧台
----	--

ガス会社	東部ガス
------	------

備考	KORYOサポート24:1,100円/月(加入必須) 室内消毒費:13,200円 町内会費:4,000円/年 ペット可(外犬1匹まで) バリアフリー仕様 専用庭付 めやす賃料88,917円
----	--

物件番号	KK13596-0-051
取引態様	仲介

【地域情報】			
施設	距離	施設	距離
見川小	m		

GOOD PEOPLE
 宅地建物取引業免許 国土交通大臣(4)第7026号
香陵住販株式会社 ネット支店
 〒310-0021 水戸市南町2-4-39 2F

TEL:029-300-6100
 FAX:029-302-7080
 mail:info@koryo-j.co.jp
 web:https://www.koryo-j.co.jp/



めやす賃料とは賃料、共益費・管理費、敷引金、礼金、更新料を含み、賃料等条件の改定がないものと仮定して4年間賃借した場合(定期借家の場合は、契約期間)の1ヶ月当たりの金額です。