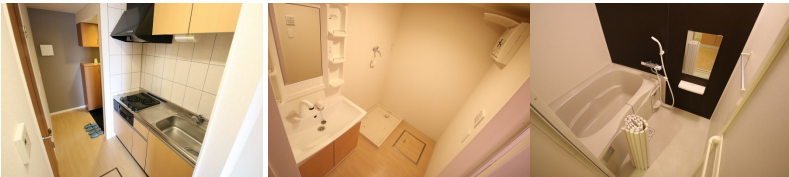


システムキッチン&照明付☆



図面と異なる場合は現況優先



※図面と現況と異なる場合は現況を優先致します。

Fleur 106号室

所在地	茨城県 水戸市元吉田町		
構造/築年月	木造 / 2013年03月		
間取	1K		
専有面積	29.81 平米 9.01 坪		
賃料	4.9 万円		
共益費	2,000 円		
駐車場	3,300円		
礼金	-		
敷金	1 ヶ月		
仲介手数料	53,900 円		
家財保険	20,000 円/ 2 年		
契約更新料	1 ヶ月		
交通	JR常磐線(取手～いわき) 水戸駅 バス18分 吉田小学校前バス停下車 徒歩5分		
設備	LPガス, BS, シャワー, 給湯, 冷暖房, システムキッチン(ガス/2口), 洗髪洗面化粧台, 温水洗浄便座, 浴室換気乾燥機, 照明器具, 床下収納, シューズボックス, シャッター雨戸, TVインターホン		
ガス会社			
備考	24時間緊急対応 消毒施工料:17,050円/初回 ハウスクリーニング代:40,700円(退去時) 個人契約の場合は保証人代行業:10,000円/入居時・ジャックス(株)家賃集金代行サービス加入要:月額手数料は総支払額の1%(審査に通らない場合は、別途指定の家賃保証契約利用可) めやす賃料52,021円		
物件番号	AG6851-0-106		
取引態様	仲介		
【地域情報】			
施設	距離	施設	距離
吉田小	150m	ケーズデンキ	900m
ローソン水戸四中入口店	550m	山新グランステージ	1000m
セイブ元吉田店	750m		
茨城福祉医療センター	1000m		

GOOD PEOPLE
 宅地建物取引業免許 国土交通大臣 (4) 第7026号
香陵住販株式会社 ネット支店
 〒310-0021 水戸市南町2-4-39 2F

TEL:029-300-6100
 FAX:029-302-7080
 mail:info@koryo-j.co.jp
 web: https://www.koryo-j.co.jp/



めやす賃料とは賃料、共益費・管理費、敷引金、礼金、更新料を含み、賃料等条件の改定がないものと仮定して4年間賃借した場合(定期借家の場合は、契約期間)の1ヶ月当たりの金額です。