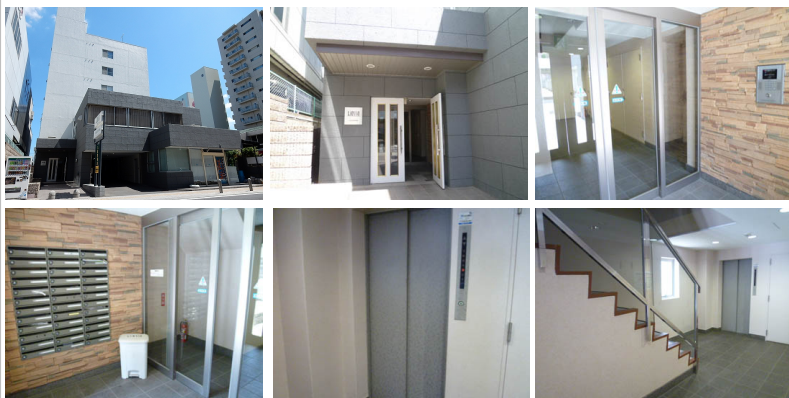


博物館や図書館がある水戸市の中心地!



※図面と現況と異なる場合は現況を優先致します。

リエス水戸大町 203号室

| | |
|--------|---|
| 所在地 | 茨城県 水戸市大町 |
| 構造/築年月 | RC / 1980年03月 |
| 間取 | 2DK |
| 専有面積 | 51.20 平米 15.48 坪 |
| 賃料 | 5.3 万円 |
| 共益費 | 5,000 円 |
| 駐車場 | 屋根有: 15,000円(税込16,500円) 屋根無: 12,000円(税込13,200円) |
| 礼金 | 1 ヶ月 |
| 敷金 | 2 ヶ月 |
| 仲介手数料 | 58,300 円 |
| 家財保険 | 20,000 円/ 2 年 |
| 契約更新料 | 1 ヶ月 |

| | |
|------|---|
| 交通 | JR常磐線(取手〜いわき) 水戸駅徒歩15分 |
| 設備 | 都市ガス, 光ファイバー, エレベーター, オートロック, シャワー, 給湯, 冷暖房, 暖房便座, TVインターホン |
| ガス会社 | 東部ガス(株) 茨城支社 |
| 備考 | KORYOサポート24: 1,100円/月(加入必須) 契約時鍵交換代: 16,500円 室内消毒費: 13,200円 保証会社加入必須(初回保証料: 賃料総額の50%(下限20,000円)・年間保証料: 10,000円/年・月額保証料: 賃料総額の1%(下限330円)) めやす賃料60,208円 |
| 物件番号 | M2K0099-203 |
| 取引態様 | 仲介 |

【地域情報】

| 施設 | 距離 | 施設 | 距離 |
|---------|------|--------|-------|
| 三の丸小 | 800m | 京成百貨店 | 500m |
| セブンイレブン | 350m | 市立図書館 | 400m |
| カスミ南町店 | 400m | 水戸駅 | 1100m |
| 協同病院 | 700m | 五軒町郵便局 | 290m |



宅地建物取引業免許 国土交通大臣 (4) 第7026号
香陵住販株式会社 ネット支店
 〒310-0021 水戸市南町2-4-39 2F

TEL: 029-300-6100
 FAX: 029-302-7080
 mail: info@koryo-j.co.jp
 web: https://www.koryo-j.co.jp/



めやす賃料とは賃料、共益費・管理費、敷引金、礼金、更新料を含み、賃料等条件の改定がないものと仮定して4年間賃借した場合(定期借家の場合は、契約期間)の1ヶ月当たりの金額です。