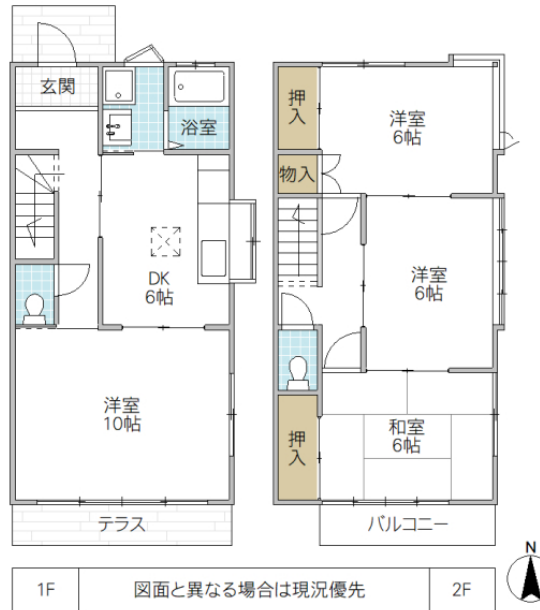


80m2越え☆ 南向きで日当たり良好。小・中学校近くてお子様のいるファミリーにお勧め！ スーパーも近距離☆

トミタメゾン B-1号室



所在地	茨城県 水戸市見川
構造/築年月	木造 / 1992年02月
間取	4DK
専有面積	82.80 平米 25.04 坪
賃料	6.5 万円
共益費	-
駐車場	無料(1台) 2台目3,000円
礼金	-
敷金	2 ヶ月
仲介手数料	71,500 円
家財保険	20,000 円/ 2 年
契約更新料	1 ヶ月

交通	JR常磐線(取手〜いわき) 赤塚駅徒歩30分
----	------------------------

設備	LPガス, シャワー, 給湯, 冷暖房, 洗面台, 床下収納, 照明器具
----	--------------------------------------

ガス会社	ニチガス
------	------

備考	KORYOサポート24:1, 100円/月(加入必須) 町内会費:4,000円/年 鍵交換費用確認中 室内消毒費:13,200円 保証会社加入必須(初回保証料:賃料総額の50%(下限20,000円)・年間保証料:10,000円/年・月額保証料:賃料総額の1%(下限330円)) ペット可(小型犬1匹):賃料5,000円増 めやす賃料66,354円
----	---

物件番号	AK1479-B01-54
取引態様	仲介

【地域情報】			
施設	距離	施設	距離
見川小	850m	水戸見和郵便局	750m
セブンイレブン水戸見和2	800m		
カスミ 水戸見川店	500m		
北水会記念病院	2300m		

※図面と現況と異なる場合は現況を優先致します。

GOOD PEOPLE
 宅地建物取引業免許 国土交通大臣 (4) 第7026号
香陵住販株式会社 ネット支店
 〒310-0021 水戸市南町2-4-39 2F

TEL:029-300-6100
 FAX:029-302-7080
 mail:info@koryo-j.co.jp
 web:https://www.koryo-j.co.jp/



めやす賃料とは賃料、共益費・管理費、敷引金、礼金、更新料を含み、賃料等条件の改定がないものと仮定して4年間賃借した場合(定期借家の場合は、契約期間)の1ヶ月当たりの金額です。