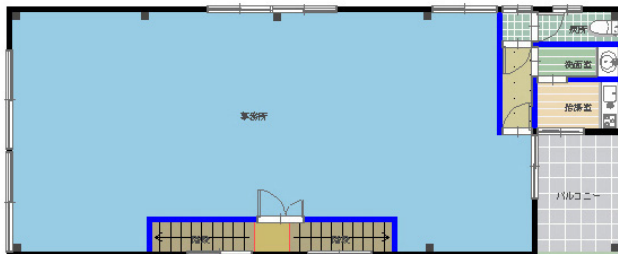


# 国道50号沿い



※図面と現況と異なる場合は現況を優先致します。

## アリゼ水戸南町ビル 2階

所在地	茨城県 水戸市南町		
構造/築年月	鉄骨造 / 1976年02月		
間取	1R		
専有面積	82.64 平米 24.99 坪		
賃料	7.7 万円		
共益費	-		
駐車場	無し		
礼金	-		
敷金	3 ヶ月		
仲介手数料	77,000 円		
家財保険	-		
契約更新料	10,000 円		
交通	JR常磐線(取手～いわき) 水戸駅徒歩13分		
設備	冷暖房(2基)		
ガス会社			
備考	消費税要確認 めやす賃料77,208円		
物件番号	J2G00493-0-001		
取引態様	仲介		
【地域情報】			
施設	距離	施設	距離
三の丸小	m		



宅地建物取引業免許 国土交通大臣(4)第7026号  
**香陵住販株式会社 ネット支店**  
 〒310-0021 水戸市南町2-4-39 2F

TEL:029-300-6100  
 FAX:029-302-7080  
 mail:info@koryo-j.co.jp  
 web:https://www.koryo-j.co.jp/



めやす賃料とは賃料、共益費・管理費、敷引金、礼金、更新料を含み、賃料等条件の改定がないものと仮定して4年間賃借した場合(定期借家の場合は、契約期間)の1ヶ月当たりの金額です。