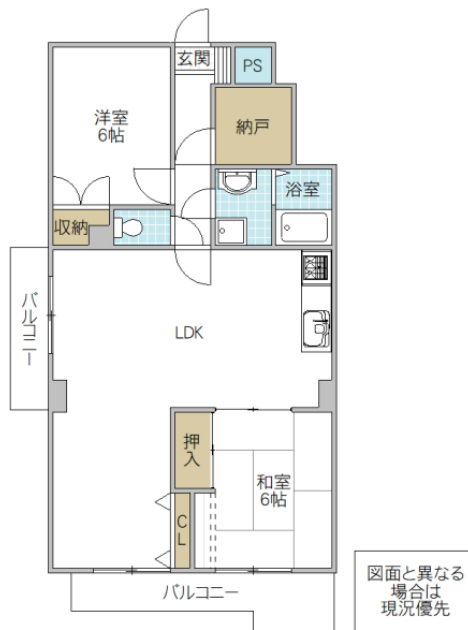


2SLDKに間取り変更!システムキッチンやウォシュレットが付いて設備充実!大きなWICも付いて荷物の多い方にもお勧め



※図面と現況と異なる場合は現況を優先致します。

パークヒルズマルキ3 302号室

所在地	茨城県 水戸市見川		
構造/築年月	RC / 1996年01月		
間取	2SLDK		
専有面積	71.50 平米 21.62 坪		
賃料	6.4 万円		
共益費	4,000 円		
駐車場	無料(1台) 2台目:4,000円※2台目は敷地外の予定		
礼金	-		
敷金	1 ヶ月		
仲介手数料	70,400 円		
家財保険	20,000 円/ 2 年		
契約更新料	1 ヶ月		
交通	JR常磐線(取手〜いわき) 赤塚駅徒歩45分		
設備	LPガス,BS,エレベーター,シャワー,給湯(追焚),冷暖房(LDK),システムキッチン(ガス/3口),洗髪洗面化粧台,温水洗浄便座,シューズボックス,TVインターホン		
ガス会社	東部液化石油(株)水戸支店		
備考	KORYOサポート24:1,100円/月(加入必須) 契約時鍵交換代:16,500円 室内消毒費:13,200円 2016年02月リフォーム済(下駄箱交換,床張替,納戸→WIC変更/2015年4月キッチン交換(システムキッチン),シャンプードレッサー・ウォシュレット・TVインターホン新設) めやす賃料69,333円		
物件番号	M2K00273302		
取引態様	仲介		
【地域情報】			
施設	距離	施設	距離
見川小	500m	TSUTAYA	1100m
ローソン	500m	千波公園	400m
ドラッグストア	300m	千波ショッピング	850m
カスミ	500m		



宅地建物取引業免許 国土交通大臣(4)第7026号  
**香陵住販株式会社 ネット支店**  
 〒310-0021 水戸市南町2-4-39 2F

TEL:029-300-6100  
 FAX:029-302-7080  
 mail:info@koryo-j.co.jp  
 web:https://www.koryo-j.co.jp/



めやす賃料とは賃料、共益費・管理費、敷引金、礼金、更新料を含み、賃料等条件の改定がないものと仮定して4年間賃借した場合(定期借家の場合は、契約期間)の1ヶ月当たりの金額です。