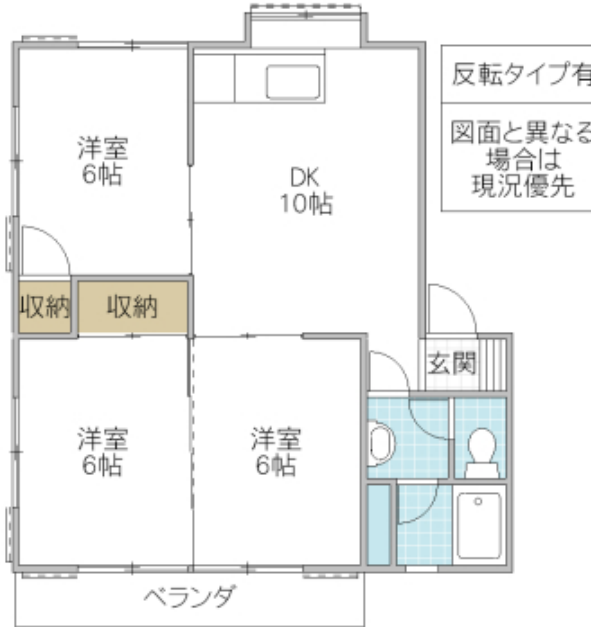


赤塚駅まで車で約10分☆セブンイレブンまで200m・スーパーまで400mと便利な立地!



※図面と現況と異なる場合は現況を優先致します。

メゾン・ヴェール B棟 102号室

所在地	茨城県 水戸市見和		
構造/築年月	鉄骨造 / 1990年05月		
間取	3DK		
専有面積	56.50 平米 17.09 坪		
賃料	5.2 万円		
共益費	3,000 円		
駐車場	無料(1台) 2台目:3,000円(要確認)		
礼金	-		
敷金	1 ヶ月		
仲介手数料	57,200 円		
家財保険	20,000 円/ 2 年		
契約更新料	1 ヶ月		
交通	JR常磐線(取手〜いわき) 赤塚駅徒歩20分		
設備	LPガス, 地上波デジタル対応, シャワー, 給湯(追焚), 冷暖房, システムキッチン(3口/ガス), 洗髪洗面化粧台, 温水洗浄便座, 雨戸, カラーTVインターホン		
ガス会社	株式会社 エネライフ 北関東支店		
備考	KORYOサポート24:1,100円/月(加入必須) 契約時鍵交換代:16,500円 室内消毒費:13,200円 ベット不可(鳥・熱帯魚など全て) 保証会社加入必須(初回保証料:賃料総額の5%(下限20,000円)・年間保証料:10,000円/年・月額保証料:賃料総額の1%(下限330円)) めやす賃料56,083円		
物件番号	A3K0005B102		
取引態様	仲介		
【地域情報】			
施設	距離	施設	距離
梅が丘小	349m		
薬局	757m		
赤塚駅	2100m		

GOOD PEOPLE  
 宅地建物取引業免許 国土交通大臣(4)第7026号  
**香陵住販株式会社 ネット支店**  
 〒310-0021 水戸市南町2-4-39 2F

TEL:029-300-6100  
 FAX:029-302-7080  
 mail:info@koryo-j.co.jp  
 web:https://www.koryo-j.co.jp/



めやす賃料とは賃料、共益費・管理費、敷引金、礼金、更新料を含み、賃料等条件の改定がないものと仮定して4年間賃借した場合(定期借家の場合は、契約期間)の1ヶ月当たりの金額です。