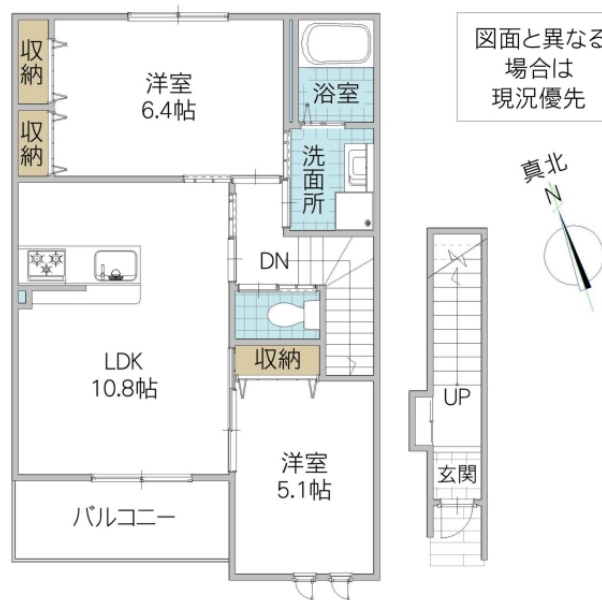


# オンライン内見、IT重説も可能です♪



※図面と現況と異なる場合は現況を優先致します。

## リーブル・ルミエール 203号室

所在地	茨城県 水戸市吉沢町
構造/築年月	木造 / 2013年02月
間取	2LDK
専有面積	56.78 平米 17.17 坪
賃料	6.8 万円
共益費	2,000 円
駐車場	3,300円 2台目:3,300円
礼金	-
敷金	1ヶ月
仲介手数料	74,800 円
家財保険	20,000 円/ 2年
契約更新料	-

交通	JR常磐線(取手～いわき) 水戸駅 バス23分 吉沢バス停下車 徒歩2分
----	--------------------------------------

設備	LPガス, シャワー, 給湯(追焚), 冷暖房, システムキッチン(ガス/3口), 洗髪洗面化粧台, 温水洗浄便座, 浴室換気乾燥機, 照明器具, シューズボックス, ペアガラス, TVインターホン
----	---

ガス会社	
備考	24時間緊急対応 消毒施工料:17,050円/初回 個人契約の場合は保証人代行業:10,000円/入居時・ジャックス(株)家賃集金代行サービス加入要:月額手数料は総支払額の1%(審査に通らない場合は、別途指定の家賃保証契約利用可) 法人契約の場合:更新料1ヶ月有 バリアフリー めやす賃料70,000円

物件番号	AG6848-0-203
取引態様	仲介

### 【地域情報】

施設	距離	施設	距離
吉沢小	600m	ゲオ水戸吉沢店	153m
ローソン吉沢店	172m	吉沢郵便局	298m
ジャパンミート	879m		
ツルハドラッグ	1113m		



宅地建物取引業免許 国土交通大臣 (4) 第7026号  
**香陵住販株式会社 ネット支店**  
 〒310-0021 水戸市南町2-4-39 2F

TEL:029-300-6100  
 FAX:029-302-7080  
 mail:info@koryo-j.co.jp  
 web:https://www.koryo-j.co.jp/



めやす賃料とは賃料、共益費・管理費、敷引金、礼金、更新料を含み、賃料等条件の改定がないものと仮定して4年間賃借した場合(定期借家の場合は、契約期間)の1ヶ月当たりの金額です。