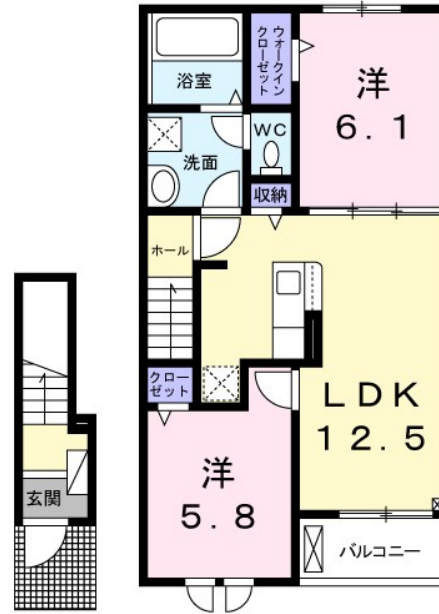


# 新築2LDK♪ペットと一緒に暮らせます。



駐車場(ダブルライン)



※図面と現況と異なる場合は現況を優先致します。

パレス アップロード B 203号室

所在地	茨城県 那珂郡東海村東海		
構造/築年月	木造 / 2025年05月		
間取	2LDK		
専有面積	56.48 平米 17.08 坪		
賃料	7.5 万円		
共益費	2,800 円		
駐車場	3,000円(税込3,300円)~4,000円(税込4,400円)		
礼金	1 ヶ月		
敷金	-		
仲介手数料	82,500 円		
家財保険	20,000 円/ 2 年		
契約更新料	-		
交通	JR常磐線(取手~いわき) 東海駅徒歩15分		
設備	LPガス, BS, インターネット無料(DKネットサービス/NURO), 宅配BOX, 防犯カメラ, シャワー, 給湯(追焚), 冷暖房(2基), システムキッチン(1H), 洗髪洗面化粧台, 温水洗浄便座, 浴室乾燥機, 一坪風呂, 照明器具, 室内物干, シューズボックス, 24時間換気, 複層ガラス, セキュリティキー, TVインターホン		
ガス会社			
備考	24時間サポート:330円/月 鍵セット費:3,300円 定額クリーニング費:80,000円 保証会社必須(契約時保証委託料:25,000円・月額保証委託料:家賃総額の2.5%) 浄水器利用可(別途カートリッジ代負担有) 定額クリーニング費プラン利用時の鍵の紛失・設備破損等・故意や重過失があった場合は別途補修費用負担有 契約金・賃料クレジットカード払い可 収納手数料170円/月(口座引落またはクレカ支払の場合) ペット可 ZEHオリエンテッド めやす賃料79,363円		
物件番号	AG19630-B-203		
取引態様	仲介		
【地域情報】			
施設	距離	施設	距離
白方小	1970m	ファッションセンターしま	535m
ファミリーマート東海駅西	648m	マツモトキヨシ東海店	598m
カスミフードスクエア舟石	638m	東海村役場	573m
村立東海病院	2370m		

GOOD PEOPLE  
 宅地建物取引業免許 国土交通大臣 (4) 第7026号  
**香陵住販株式会社 東海支店**  
 〒319-1116 那珂郡東海村舟石川駅西2-6-11

TEL:029-306-0200  
 FAX:029-306-0203  
 mail:tokai@koryo-j.co.jp  
 web: https://www.koryo-j.co.jp/



めやす賃料とは賃料、共益費・管理費、敷引金、礼金、更新料を含み、賃料等条件の改定がないものと仮定して4年間賃借した場合(定期借家の場合は、契約期間)の1ヶ月当たりの金額です。