

シルエラ ブランコ 105号室

所在地	茨城県 水戸市千波町
構造/築年月	軽量鉄骨 / 2025年03月
間取	1LDK
専有面積	30.30 平米 9.16 坪
賃料	7.4 万円
共益費	3,000 円
駐車場	5,500円(台数に限り有/空き要確認)
礼金	1 ヶ月
敷金	-
仲介手数料	81,400 円
家財保険	-
契約更新料	1 ヶ月

交通	JR常磐線(取手～いわき) 水戸駅徒歩14分
----	------------------------

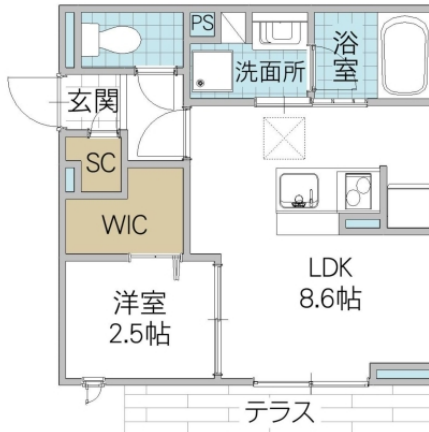
設備	LPガス, BS, インターネット無料(D.U-NET/回線工事後使用可), オートロック, 防犯カメラ, シャワー, 給湯, 冷暖房, システムキッチン(LH), 洗面台, 温水洗浄便座, 浴室換気乾燥機, 照明器具, 室内物干, 床下収納, シューズボックス, 24時間換気, ペアガラス, 防犯合わせガラス, 住宅用火災警報器, シャッター雨戸, カードキー, TVインターホン
----	--

ガス会社	
------	--

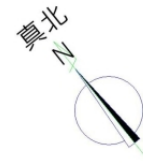
備考	24時間電話受付 D-room Cardキー料金:16,500円・ICロック電池:2,750円/初回・2年毎 ルームクリーニング料金有(契約時) エネ費用等保証金:要確認(法人契約のみ) 保証会社利用必須/1・2のどちらか 1保証料:月額総賃料の3.4%(800円/月額) 口振選択時手数料有・家財保険加入不要(その他商品あり) 2初回保証料:35,000円・月額総賃料の1.0%(800円/月額) 口振振替手数料:税込99円/月額・家財保険加入不要(その他商品あり) ベット可(小型犬または猫1匹):敷金1ヶ月増 65歳以上の方:定期借家契約で契約(2年再契約型)・機関保証の加入必須(初回保証料:月額賃料等合計額×100%・更新:2万円/1年) 太陽光発電電力の自家消費可(昼間の発電中のみ)太陽光発電設備の発電開始手続き完了まで自家消費不可
----	---

物件番号	AG19517-1-105
取引態様	仲介

【地域情報】			
施設	距離	施設	距離
千波小	1300m		



図面と異なる場合は現況優先



※図面と現況と異なる場合は現況を優先致します。

GOOD PEOPLE
 宅地建物取引業免許 国土交通大臣(4)第7026号
香陵住販株式会社 ネット支店
 〒310-0021 水戸市南町2-4-39 2F

TEL:029-300-6100
 FAX:029-302-7080
 mail:info@koryo-j.co.jp
 web:https://www.koryo-j.co.jp/



めやす賃料とは賃料、共益費・管理費、敷引金、礼金、更新料を含み、賃料等条件の改定がないものと仮定して4年間賃借した場合(定期借家の場合は、契約期間)の1ヶ月当たりの金額です。