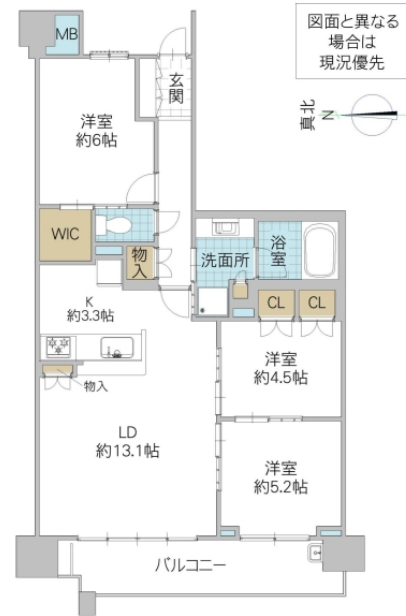


柏の葉キャンパス徒歩7分☆分譲賃貸☆お気軽にお問合せください☆



※図面と現況と異なる場合は現況を優先致します。

パークシティ柏の葉キャンパス二番街フォレストコート A 310号室			
所在地	千葉県 柏市若柴		
構造/築年月	RC / 2011年03月		
間取	3LDK		
専有面積	72.54 平米 21.94 坪		
賃料	21 万円		
共益費	-		
駐車場	都度確認		
礼金	2 ヶ月		
敷金	2 ヶ月		
仲介手数料	231,000 円		
家財保険	20,000 円/ 2 年		
契約更新料	0.5 ヶ月		
交通	つくばエクスプレス 柏の葉キャンパス駅徒歩8分		
設備	都市ガス, エレベーター, オートロック, 防犯カメラ, シャワー, 給湯(追焚), 洗髪洗面化粧台, 浴室乾燥機		
ガス会社			
備考	安心入居サポート:1,100円/月 設備外:温水洗浄便座、冷暖房(1台/LDK)、照明器具(LDK・洋3部屋の計4台)、床暖房、カーテン めやす賃料220,938円		
物件番号	MG17016-A-310		
取引態様	仲介		
【地域情報】			
施設	距離	施設	距離
柏の葉小	1700m		

GOOD PEOPLE
 宅地建物取引業免許 国土交通大臣 (4) 第7026号
香陵住販株式会社 柏の葉キャンパス支店
 〒277-0871 千葉県柏市若柴174

TEL:04-7134-5971
 FAX:04-7134-5974
 mail:kashiwanoha@koryo-j.co.jp
 web: https://www.koryo-j.co.jp/



めやす賃料とは賃料、共益費・管理費、敷引金、礼金、更新料を含み、賃料等条件の改定がないものと仮定して4年間賃借した場合(定期借家の場合は、契約期間)の1ヶ月当たりの金額です。