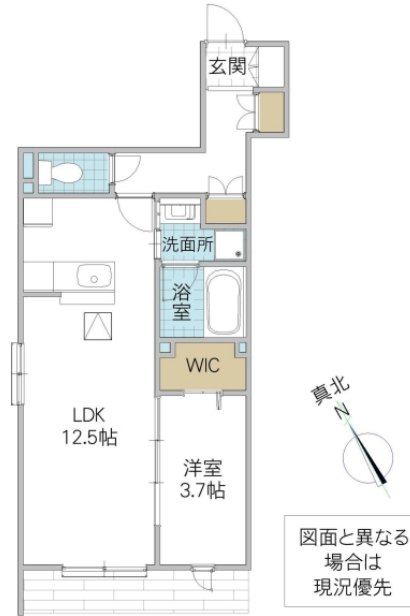


ヘーベルハウスの賃貸マンション 遮音等級1級 勝田駅まで徒歩約12分



※図面と現況と異なる場合は現況を優先致します。

The Grace 105号室

|        |   |    |    |
|--------|---|----|----|
| 所在地    | 茨城県 ひたちなか市大字堀口  |    |    |
| 構造/築年月 | ALC / 2025年01月  |    |    |
| 間取     | 1LDK  |    |    |
| 専有面積   | 44.80 平米 13.55 坪  |    |    |
| 賃料     | 8.2 万円  |    |    |
| 共益費    | 4,000 円   |    |    |
| 駐車場    | 無料(1台/EV車用コンセント付)   |    |    |
| 礼金     | 1 ヶ月  |    |    |
| 敷金     | 1 ヶ月  |    |    |
| 仲介手数料  | 90,200 円  |    |    |
| 家財保険   | 20,000 円/ 2 年   |    |    |
| 契約更新料  | 1 ヶ月  |    |    |
| 交通     | JR常磐線(取手〜いわき) 勝田駅徒歩12分  |    |    |
| 設備     | LPガス, BS, インターネット無料, オートロック, 宅配BOX, 防犯カメラ, 電気自動車対応コンセント, シャワー, 給湯(追焚), 冷暖房, システムキッチン, 洗髪洗面化粧台, 温水洗浄便座, 浴室乾燥機, 室内物干, シューズボックス, シャッター雨戸, TVインターホン |    |    |
| ガス会社   | 関東エア・ウォーター株式会社 タヌマヤ店  |    |    |
| 備考     | KORYOサポート24:1, 100円/月(加入必須) 契約時鍵交換代:新築時無し 室内消毒費:13,200円 保証会社加入必須(初回保証料:賃料総額の50%(下限20,000円)・年間保証料:10,000円/年・月額保証料:賃料総額の1%(下限330円)) めやす賃料89,417円  |    |    |
| 物件番号   | MK19376-0-105   |    |    |
| 取引態様   | 仲介  |    |    |
| 【地域情報】 |   |    |    |
| 施設     | 距離  | 施設 | 距離 |
| 堀口小    | 543m  |    |    |
|        |   |    |    |
|        |   |    |    |

GOOD PEOPLE  
 宅地建物取引業免許 国土交通大臣 (4) 第7026号  
**香陵住販株式会社 ネット支店**  
 〒310-0021 水戸市南町2-4-39 2F

TEL:029-300-6100  
 FAX:029-302-7080  
 mail:info@koryo-j.co.jp  
 web:https://www.koryo-j.co.jp/



めやす賃料とは賃料、共益費・管理費、敷引金、礼金、更新料を含み、賃料等条件の改定がないものと仮定して4年間賃借した場合(定期借家の場合は、契約期間)の1ヶ月当たりの金額です。