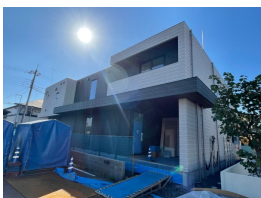


ヘーベルハウスの賃貸マンション 遮音等級1級 勝田駅まで徒歩約12分



図面と異なる場合は現況優先

※図面と現況と異なる場合は現況を優先致します。

The Grace 102号室

所在地	茨城県 ひたちなか市大字堀口		
構造/築年月	ALC / 2025年01月		
間取	1LDK		
専有面積	43.30 平米 13.09 坪		
賃料	8 万円		
共益費	4,000 円		
駐車場	無料(1台/EV車用コンセント付)		
礼金	1 ヶ月		
敷金	1 ヶ月		
仲介手数料	88,000 円		
家財保険	20,000 円/ 2 年		
契約更新料	1 ヶ月		
交通	JR常磐線(取手〜いわき) 勝田駅徒歩12分		
設備	LPガス, BS, インターネット無料, オートロック, 宅配BOX, 防犯カメラ, 電気自動車対応コンセント, シャワー, 給湯(追焚), 冷暖房, システムキッチン, 洗髪洗面化粧台, 温水洗浄便座, 浴室乾燥機, 室内物干, シューズボックス, シャッター雨戸, TVインターホン		
ガス会社	関東エア・ウォーター株式会社 タヌマヤ店		
備考	KORYOサポート24:1, 100円/月(加入必須) 契約時鍵交換代:新築時無し 室内消毒費:13,200円 保証会社加入必須(初回保証料:賃料総額の50%(下限20,000円)・年間保証料:10,000円/年・月額保証料:賃料総額の1%(下限330円)) めやす賃料87,333円		
物件番号	MK19376-0-102		
取引態様	仲介		
【地域情報】			
施設	距離	施設	距離
堀口小	543m		

GOOD PEOPLE
 宅地建物取引業免許 国土交通大臣 (4) 第7026号
香陵住販株式会社 ネット支店
 〒310-0021 水戸市南町2-4-39 2F

TEL:029-300-6100
 FAX:029-302-7080
 mail:info@koryo-j.co.jp
 web: https://www.koryo-j.co.jp/



めやす賃料とは賃料、共益費・管理費、敷引金、礼金、更新料を含み、賃料等条件の改定がないものと仮定して4年間賃借した場合(定期借家の場合は、契約期間)の1ヶ月当たりの金額です。