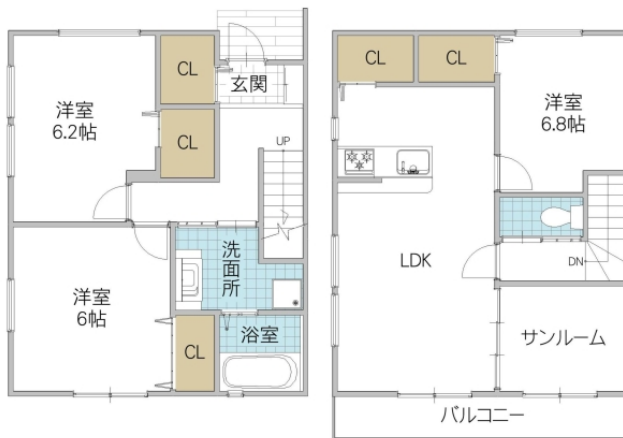


ペット相談可能 人気のメゾネットタイプ



1F 図面と異なる場合は現況優先 2F

※図面と現況と異なる場合は現況を優先致します。

Wisteria II

所在地	茨城県 つくば市東光台
構造/築年月	木造 / 2024年12月
間取	3LDK
専有面積	102.68 平米 31.06 坪
賃料	28 万円
共益費	4,000 円
駐車場	無料(2台)
礼金	1 ヶ月
敷金	1 ヶ月
仲介手数料	308,000 円
家財保険	-
契約更新料	1 ヶ月

交通 つくばエクスプレス 研究学園駅徒歩29分

設備 LPガス, 宅配BOX, シャワー, 給湯(追焚), 冷暖房, システムキッチン(ガス/3口), 洗髪洗面化粧台, 温水洗浄便座, 浴室乾燥機, 室内物干, シューズボックス, 24時間換気, ペアガラス, 複層ガラス, T Vインターホン

ガス会社

備考 安心入居サポート入会費用:16,500円 消毒施工費:19,800円 ペット可(小型犬・猫可) 保証会社料必須(オリコフォレントインシュア)//初回保証料100%、以降月額総費用の1% めやす賃料295,667円

物件番号 KG19355-2-001

取引態様 仲介

【地域情報】			
施設	距離	施設	距離
沼崎小	2300m		

GOOD PEOPLE
 宅地建物取引業免許 国土交通大臣(4)第7026号
香陵住販株式会社 つくば研究学園支店
 〒305-0817 つくば市研究学園5-2-5

TEL:029-886-5500
 FAX:029-860-3622
 mail:kenkyu@koryo-j.co.jp
 web: https://www.koryo-j.co.jp/



めやす賃料とは賃料、共益費・管理費、敷引金、礼金、更新料を含み、賃料等条件の改定がないものと仮定して4年間賃借した場合(定期借家の場合は、契約期間)の1ヶ月当たりの金額です。