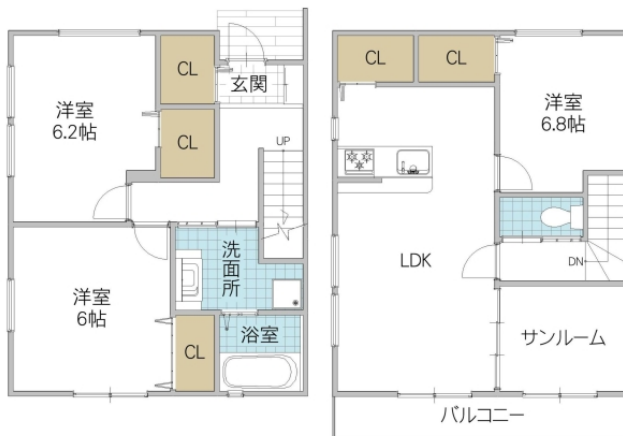


ペット相談可能 人気のメゾネットタイプ



1F 図面と異なる場合は現況優先 2F

※図面と現況と異なる場合は現況を優先致します。

Wisteria I

所在地	茨城県 つくば市東光台		
構造/築年月	木造 / 2024年12月		
間取	3LDK		
専有面積	102.68 平米 31.06 坪		
賃料	28 万円		
共益費	4,000 円		
駐車場	無料(2台)		
礼金	1 ヶ月		
敷金	1 ヶ月		
仲介手数料	308,000 円		
家財保険	-		
契約更新料	1 ヶ月		
交通	つくばエクスプレス 研究学園駅徒歩29分		
設備	LPガス, 宅配BOX, シャワー, 給湯(追焚), 冷暖房, システムキッチン(ガス/3口), 洗髪洗面化粧台, 温水洗浄便座, 浴室乾燥機, 室内物干, シューズボックス, 24時間換気, ペアガラス, 複層ガラス, T Vインターホン		
ガス会社			
備考	安心入居サポート入会費用:16,500円 消毒施工費:19,800円 ペット可(小型犬・猫可) 保証会社料必須(オリコフォレントインシュア)//初回保証料100%、以降月額総費用の1% めやす賃料295,667円		
物件番号	KG19355-1-001		
取引態様	仲介		
【地域情報】			
施設	距離	施設	距離
沼崎小	2300m		

GOOD PEOPLE  
 宅地建物取引業免許 国土交通大臣 (4) 第7026号  
**香陵住販株式会社 つくば研究学園支店**  
 〒305-0817 つくば市研究学園5-2-5

TEL:029-886-5500  
 FAX:029-860-3622  
 mail:kenkyu@koryo-j.co.jp  
 web: https://www.koryo-j.co.jp/



めやす賃料とは賃料、共益費・管理費、敷引金、礼金、更新料を含み、賃料等条件の改定がないものと仮定して4年間賃借した場合(定期借家の場合は、契約期間)の1ヶ月当たりの金額です。