

Mitto 1-D号室

所在地	茨城県 水戸市元吉田町
構造/築年月	木造 / 2024年08月
間取	1LDK
専有面積	28.02 平米 8.47 坪
賃料	5.8 万円
共益費	4,000 円
駐車場	3,300円
礼金	1 ヶ月
敷金	1 ヶ月
仲介手数料	63,800 円
家財保険	20,000 円/ 2 年
契約更新料	1 ヶ月

交通	JR常磐線(取手〜いわき) 水戸駅徒歩40分
----	------------------------

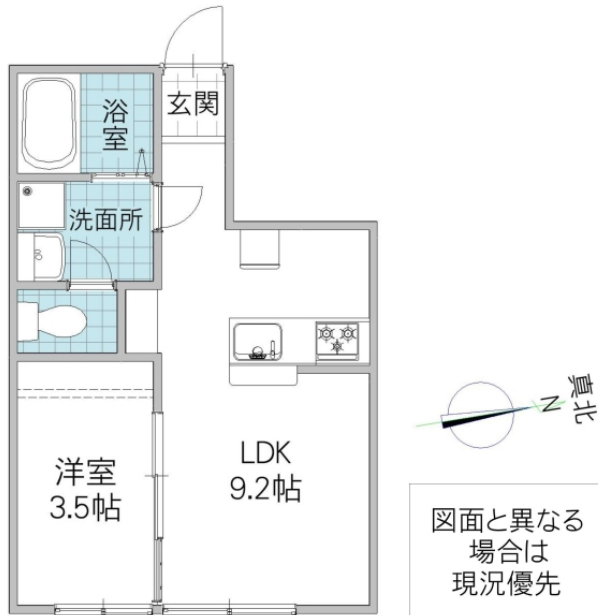
設備	LPガス, シャワー, 追焚, 冷暖房, ガスコンロ, 洗面台, 温水洗浄便座, 照明器具, シューズボックス, TVインターホン
----	---

ガス会社	
------	--

備考	室内クリーニング費負担有(退去時) 保証会社・家財保険:要加入(管理会社指定) ペット可(小型犬か猫1匹):賃料5,000円増/敷金100,000円増 早期違約金有//:1年以内:賃料2ヶ月・2年以内:賃料1ヶ月 めやす賃料64,417円
----	---

物件番号	AG19274-0-10D
取引態様	仲介

【地域情報】			
施設	距離	施設	距離
吉田小	1400m		



図面と異なる場合は現況優先

※図面と現況と異なる場合は現況を優先致します。

GOOD PEOPLE
 宅地建物取引業免許 国土交通大臣 (4) 第7026号
香陵住販株式会社 ネット支店
 〒310-0021 水戸市南町2-4-39 2F

TEL:029-300-6100
 FAX:029-302-7080
 mail:info@koryo-j.co.jp
 web:https://www.koryo-j.co.jp/



めやす賃料とは賃料、共益費・管理費、敷引金、礼金、更新料を含み、賃料等条件の改定がないものと仮定して4年間賃借した場合(定期借家の場合は、契約期間)の1ヶ月当たりの金額です。