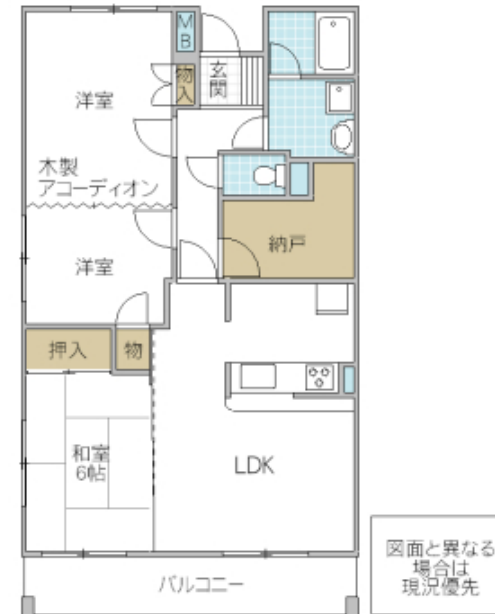


最上階角部屋 リフォーム済み3SLDK RC造マンション



※図面と現況と異なる場合は現況を優先致します。

グランマリッチ 506号室

所在地	茨城県 水戸市元吉田町		
構造/築年月	RC / 2000年08月		
間取	3SLDK		
専有面積	74.90 平米 22.65 坪		
賃料	8.8 万円		
共益費	5,000 円		
駐車場	2台無料		
礼金	-		
敷金	1 ヶ月		
仲介手数料	96,800 円		
家財保険	20,000 円 / 2 年		
契約更新料	1 ヶ月		
交通	JR常磐線(取手～いわき) 水戸駅 バス8分 荒谷中央バス停下車 徒歩2分		
設備	BS,インターネット無料,エレベーター,オートロック,防犯カメラ(エントランス),シャワー,給湯(追焚),冷暖房(2基※LDK・北側洋室),システムキッチン(3口),温水洗浄便座,洗髪洗面化粧台,TVインターホン		
ガス会社	伊勢仁商店		
備考	KORYOサポート24:1,100円/月(加入必須) 鍵交代代:16,500円 室内消毒費:13,200円 保証会社利用必須 めやす賃料94,833円		
物件番号	MK0124-0-506		
取引態様	仲介		
【地域情報】			
施設	距離	施設	距離
吉田小	1100m	スターバックスコーヒー	1000m
ファミリーマート	100m	BOOKOFF	700m
ストッカー	250m		
水戸駅	2000m		



宅地建物取引業免許 国土交通大臣 (4) 第7026号
香陵住販株式会社 ネット支店
 〒310-0021 水戸市南町2-4-39 2F

TEL:029-300-6100
 FAX:029-302-7080
 mail:info@koryo-j.co.jp
 web:https://www.koryo-j.co.jp/



めやす賃料とは賃料、共益費・管理費、敷引金、礼金、更新料を含み、賃料等条件の改定がないものと仮定して4年間賃借した場合(定期借家の場合は、契約期間)の1ヶ月当たりの金額です。