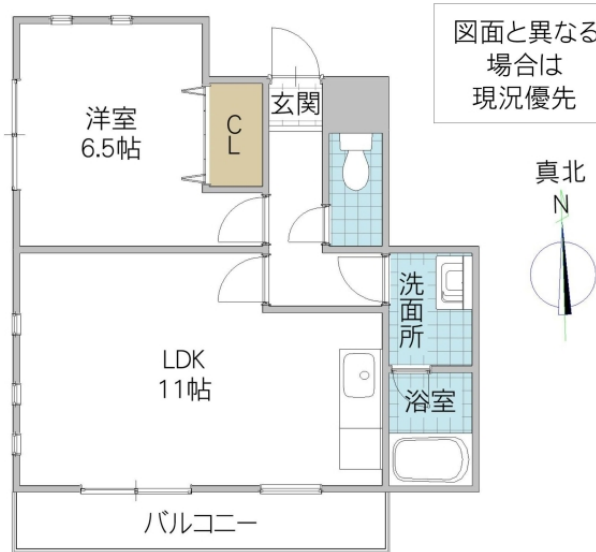


駅から徒歩圏内(龍ヶ崎駅まで徒歩7分、佐貫駅まで徒歩4分)1LDK物件♪



※図面と現況と異なる場合は現況を優先致します。

ラフィーネ佐貫中央 A 301号室

所在地	茨城県 龍ヶ崎市佐貫
構造/築年月	木造 / 2005年12月
間取	1LDK
専有面積	42.23 平米 12.77 坪
賃料	5.8 万円
共益費	2,000 円
駐車場	近隣月極駐車場(約10m程):7,000円(軽6,500円)
礼金	-
敷金	1 ヶ月
仲介手数料	63,800 円
家財保険	20,000 円/ 2 年
契約更新料	1 ヶ月

交通	JR常磐線(取手〜いわき) 龍ヶ崎市駅徒歩7分
----	-------------------------

設備	LPガス, シャワー, 洗髪洗面化粧台, シューズボックス, TVインターホン
----	---

ガス会社	アイエスジー株式会社 つくば支店 営業サービス課
------	--------------------------

備考	安心入居サポート:1,100円/月 初回保証料:家賃総額50%・更新保証料:10,000円/1年毎・月額保証料:家賃総額の1% 鍵交換代:16,500円 室内消毒費:13,200円 ファイテック消火剤:5,500円 めやす賃料61,208円
----	--

物件番号	AG18941-A-301
------	---------------

取引態様	仲介
------	----

【地域情報】

施設	距離	施設	距離
馴染小	712m	ウエルシア龍ヶ崎佐貫店	500m
セブン	240m		
FOOD OFF ストッカー 佐貫	700m		
牛尾病院	800m		

GOOD PEOPLE
 宅地建物取引業免許 国土交通大臣 (4) 第7026号
香陵住販株式会社 牛久支店
 〒300-1237 茨城県牛久市田宮3-10-9

TEL:029-872-3213
 FAX:029-872-1664
 mail:ushiku@koryo-j.co.jp
 web: https://www.koryo-j.co.jp/



めやす賃料とは賃料、共益費・管理費、敷引金、礼金、更新料を含み、賃料等条件の改定がないものと仮定して4年間賃借した場合(定期借家の場合は、契約期間)の1ヶ月当たりの金額です。