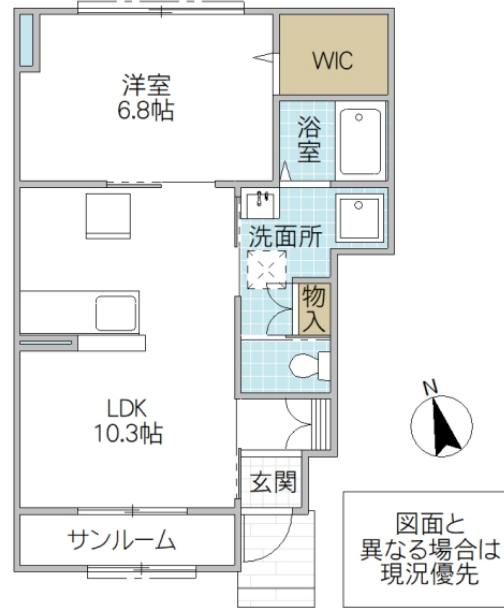


# 新築 1LDK 木造物件



図面と異なる場合は現況優先

※図面と現況と異なる場合は現況を優先致します。

## リッツガーデン吉沢 B棟 102号室

所在地	茨城県 水戸市吉沢町
構造/築年月	木造 / 2024年09月
間取	1LDK
専有面積	43.86 平米 13.26 坪
賃料	6.7 万円
共益費	3,000 円
駐車場	無料(2台)
礼金	1 ヶ月
敷金	1 ヶ月
仲介手数料	73,700 円
家財保険	20,000 円 / 2 年
契約更新料	1 ヶ月

交通	JR常磐線(取手～いわき) 水戸駅徒歩57分
----	------------------------

設備	LPガス, インターネット無料(Wi-Fi), 宅配ボックス, シャワー, 給湯(追焚), 冷暖房, システムキッチン(ガス/3口), 洗髪洗面化粧台, 温水洗浄便座, 浴室乾燥機, 照明器具, 室内物干, シューズボックス, シャッター雨戸
----	---

ガス会社	アストモスリテイリング(株) 関東第二カンパニー 茨城支店
------	-------------------------------

備考	KORYOサポート24:1,100円/月(加入必須) 鍵交換代:要確認 室内消毒費:13,200円 保証会社利用必須 めやす賃料72,792円
----	---

物件番号	AK19123-B-102
取引態様	仲介

【地域情報】			
施設	距離	施設	距離
吉沢小	440m		

GOOD PEOPLE  
 宅地建物取引業免許 国土交通大臣(4)第7026号  
**香陵住販株式会社 ネット支店**  
 〒310-0021 水戸市南町2-4-39 2F

TEL:029-300-6100  
 FAX:029-302-7080  
 mail:info@koryo-j.co.jp  
 web:https://www.koryo-j.co.jp/



めやす賃料とは賃料、共益費・管理費、敷引金、礼金、更新料を含み、賃料等条件の改定がないものと仮定して4年間賃借した場合(定期借家の場合は、契約期間)の1ヶ月当たりの金額です。