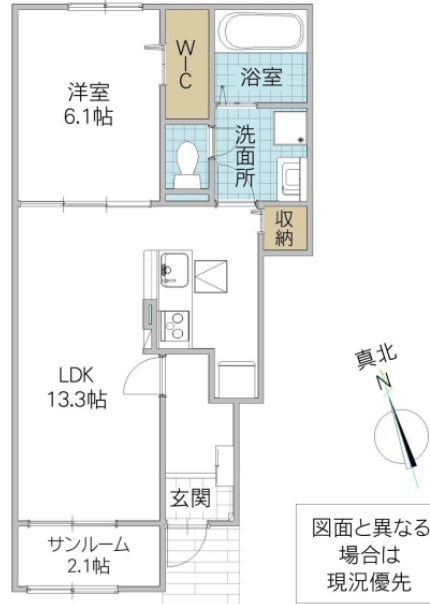


101	102	103	104	105	106	107	108	109	110
111	112	113	114	115	116	117	118	119	120
121	122	123	124	125	126	127	128	129	130
131	132	133	134	135	136	137	138	139	140
141	142	143	144	145	146	147	148	149	150
151	152	153	154	155	156	157	158	159	160
161	162	163	164	165	166	167	168	169	170
171	172	173	174	175	176	177	178	179	180
181	182	183	184	185	186	187	188	189	190
191	192	193	194	195	196	197	198	199	200



完成予想図



図面と異なる場合は現況優先

※図面と現況と異なる場合は現況を優先致します。

ガラスSAM II 102号室

所在地	茨城県 ひたちなか市大字足崎		
構造/築年月	木造 / 2024年11月		
間取	1LDK		
専有面積	50.05 平米 15.14 坪		
賃料	7.6 万円		
共益費	3,300 円		
駐車場	3,300円		
礼金	2 ヶ月		
敷金	-		
仲介手数料	83,600 円		
家財保険	20,000 円/ 2 年		
契約更新料	-		
交通	JR常磐線(取手~いわき) 勝田駅 バス11分 日立産機システムバス停下車 徒歩4分		
設備	LPガス, BS, インターネット無料(DKネットサービス/NURO), 防犯カメラ, シャワー給湯(湯焚/オートバス), 冷暖房(2基), システムキッチン(IH/3口・グリル付), 洗髪洗面化粧台, 温水洗浄便座, 浴室乾燥機, 一坪風呂, 照明器具, 室内物干, 床下収納, シューズボックス, 24時間換気, 複層ガラス, シャッター雨戸, セキュリティーキー, TVインターホン, サンプルーム		
ガス会社			
備考	保証会社原則加入 保証委託料 契約時:22,000円 月額:賃料総額の2.2%又は5.5%必要 契約時に退去時のクリーニング費:55,000円 収納手数料(口座引落またはクレカ支払の場合)170円/月 24時間サポート費用 330円/月 鍵セット費:3,300円 保証人不要 浄水器利用可(別途カートリッジ代負担) ZEHオリエントド 鍵の紛失・設備破損等、故意や重大失があった場合は別途補修費用負担有 めやす賃料82,467円		
物件番号	AG19112-2-102		
取引態様	仲介		
【地域情報】			
施設	距離	施設	距離
前渡小	2300m		

GOOD PEOPLE  
 宅地建物取引業免許 国土交通大臣 (4) 第7026号  
**香陵住販株式会社 ネット支店**  
 〒310-0021 水戸市南町2-4-39 2F

TEL:029-300-6100  
 FAX:029-302-7080  
 mail:info@koryo-j.co.jp  
 web:https://www.koryo-j.co.jp/



めやす賃料とは賃料、共益費・管理費、敷引金、礼金、更新料を含み、賃料等条件の改定がないものと仮定して4年間賃借した場合(定期借家の場合は、契約期間)の1ヶ月当たりの金額です。