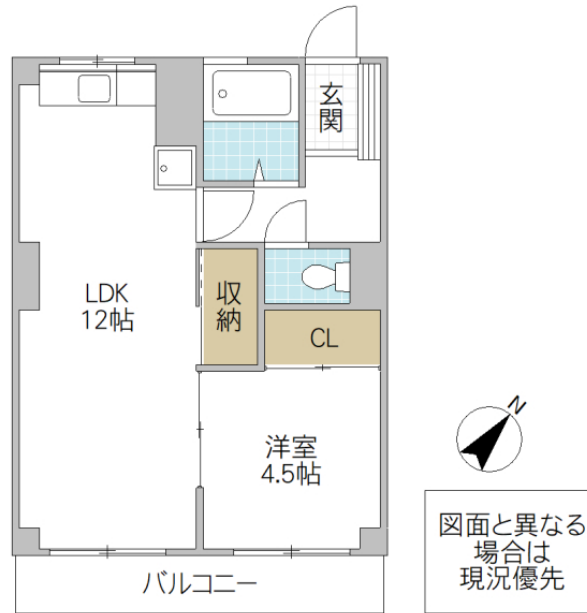


賃料1ヶ月分無料!室内リフォーム済み!インターネット無料♪



※図面と現況と異なる場合は現況を優先致します。

征矢マンション 302号室

所在地	茨城県 日立市弁天町		
構造/築年月	RC / 1973年06月		
間取	1LDK		
専有面積	39.66 平米 11.99 坪		
賃料	4.2 万円		
共益費	2,000 円		
駐車場	3,300円		
礼金	-		
敷金	-		
仲介手数料	46,200 円		
家財保険	20,000 円/ 2 年		
契約更新料	-		
交通	JR常磐線(取手～いわき) 日立駅徒歩13分		
設備	LPガス, インターネット無料, ケーブルテレビ(J-WAY), シャワー, 給湯(追焚), 冷暖房, 温水洗浄便座, シューズボックス, TVインターホン		
ガス会社			
備考	短期違約金有 鍵交代代有 保証会社利用有 2024年07月リフォーム済(和室→洋室に変更、フローリング張替え、浴槽交換、エアコン交換、収納増設、洗濯置場室内に作成) めやす賃料44,000円		
物件番号	MG6644-0-302		
取引態様	仲介		
【地域情報】			
施設	距離	施設	距離
助川小	m		



宅地建物取引業免許 国土交通大臣 (4) 第7026号
香陵住販株式会社 日立支店
 〒317-0065 日立市助川町1-14-12

TEL:0294-89-3200
 FAX:0294-89-3202
 mail:hitachi@koryo-j.co.jp
 web: https://www.koryo-j.co.jp/



めやす賃料とは賃料、共益費・管理費、敷引金、礼金、更新料を含み、賃料等条件の改定がないものと仮定して4年間賃借した場合(定期借家の場合は、契約期間)の1ヶ月当たりの金額です。