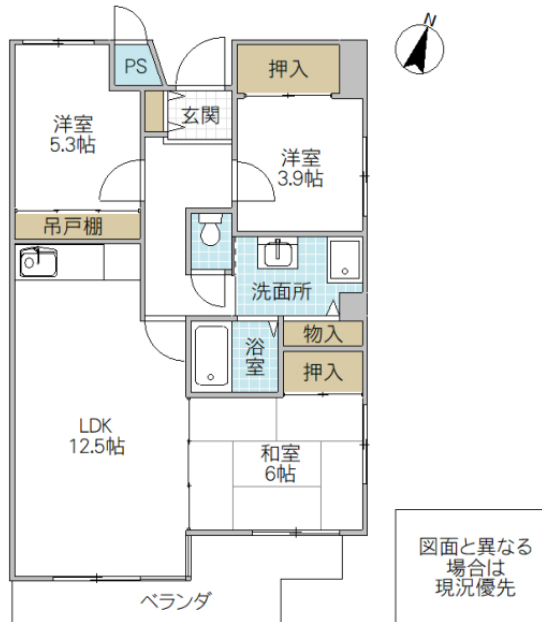


2025年1月中のご契約で賃料3,000円引き&フリーレント1か月!



図面と異なる場合は現況優先

※図面と現況と異なる場合は現況を優先致します。

サニーヒル会瀬 2号館 201号室

所在地	茨城県 日立市会瀬町		
構造/築年月	RC / 1997年02月		
間取	3LDK		
専有面積	60.82 平米 18.39 坪		
賃料	6.6 万円		
共益費	3,000 円		
駐車場	無料(1台) 2台目:2,200円		
礼金	-		
敷金	1 ヶ月		
仲介手数料	72,600 円		
家財保険	20,000 円/ 2 年		
契約更新料	1 ヶ月		
交通	JR常磐線(取手~いわき) 日立駅徒歩30分		
設備	都市ガス, CATV, エレベーター, シャワー, 給湯(追焚), 冷暖房, 洗面台, 温水洗浄便座, シューズボックス, TVインターホン		
ガス会社			
備考	安心入居サポート:880円/月 鍵交換代:16,500円(入居時) 保証会社加入必須:36,040円 めやす賃料70,375円		
物件番号	MG19025-2-201		
取引態様	仲介		
【地域情報】			
施設	距離	施設	距離
会瀬小	1320m		

GOOD PEOPLE  
 宅地建物取引業免許 国土交通大臣 (4) 第7026号  
**香陵住販株式会社 日立支店**  
 〒317-0065 日立市助川町1-14-12

TEL:0294-89-3200  
 FAX:0294-89-3202  
 mail:hitachi@koryo-j.co.jp  
 web: https://www.koryo-j.co.jp/



めやす賃料とは賃料、共益費・管理費、敷引金、礼金、更新料を含み、賃料等条件の改定がないものと仮定して4年間賃借した場合(定期借家の場合は、契約期間)の1ヶ月当たりの金額です。