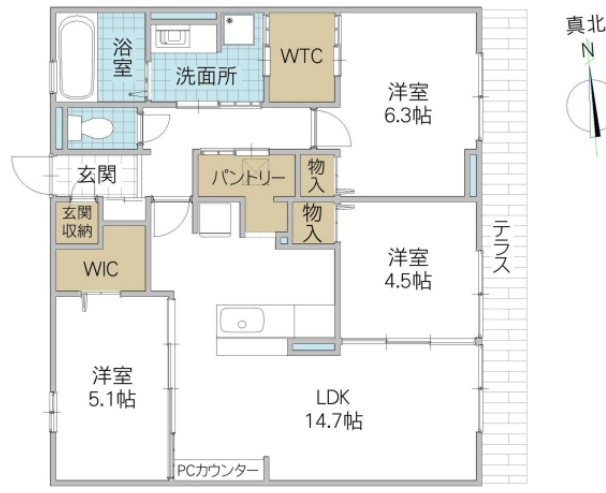


2025年1月完成予定の新築物件です♪



図面と異なる場合は現況優先

※図面と現況と異なる場合は現況を優先致します。

トリア碓原 102号室

所在地	茨城県 北茨城市碓原町豊田		
構造/築年月	軽量鉄骨 / 2024年12月		
間取	3LDK		
専有面積	75.21 平米 22.75 坪		
賃料	6.4 万円		
共益費	13,500 円		
駐車場	2,475円 2台目:2,475円		
礼金	0.5 ヶ月		
敷金	1 ヶ月		
仲介手数料	70,400 円		
家財保険	-		
契約更新料	-		
交通	JR常磐線(取手～いわき) 碓原駅徒歩18分		
設備	LPガス, BS, エレベーター, オートロック, 宅配BOX, 防犯カメラ, シャワー, 給湯(追焚), 冷暖房, システムキッチン(IH), 洗髪洗面化粧台, 温水洗浄便座, 浴室換気乾燥機, 一坪風呂, 照明器具, 室内物干, 床下収納, シューズボックス, 24時間換気, 自動火災報知設備, ペアガラス, シャッター雨戸, カードキー, TVインターホン, 物置		
ガス会社			
備考	D-room Cardキー料金:16,500円(税込/5枚)・ICロック電池:2,750円/初回・2年毎 ルームクリーニング料金有(契約時) 機関保証加入必須 指定機関保証加入の場合リビング補償制度自動付帯のため家財保険加入不要 65歳以上の方:定期借家契約で契約(機関保証の加入必須) 子育て支援住宅:北茨城市在住の方優先(入居条件有) ZEH-M物件 めやす賃料78,167円		
物件番号	AG18926-0-102		
取引態様	仲介		
【地域情報】			
施設	距離	施設	距離
精華小	1000m		

GOOD PEOPLE
 宅地建物取引業免許 国土交通大臣 (4) 第7026号
香陵住販株式会社 日立支店
 〒317-0065 日立市助川町1-14-12

TEL:0294-89-3200
 FAX:0294-89-3202
 mail:hitachi@koryo-j.co.jp
 web: https://www.koryo-j.co.jp/



めやす賃料とは賃料、共益費・管理費、敷引金、礼金、更新料を含み、賃料等条件の改定がないものと仮定して4年間賃借した場合(定期借家の場合は、契約期間)の1ヶ月当たりの金額です。