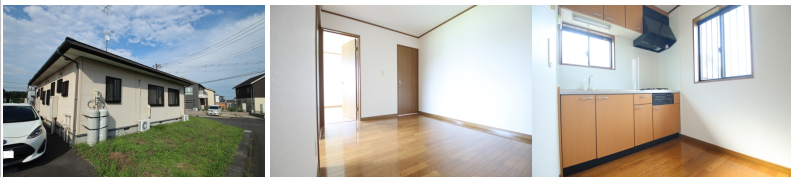


ペット飼育可能で駐車場2台付きです!



※図面と現況と異なる場合は現況を優先致します。

ベルグ鯉淵 2号室

所在地	茨城県 水戸市鯉淵町
構造/築年月	木造 / 2002年04月
間取	2DK
専有面積	43.74 平米 13.23 坪
賃料	5.2 万円
共益費	-
駐車場	無料(2台)
礼金	-
敷金	1 ヶ月
仲介手数料	57,200 円
家財保険	20,000 円/ 2 年
契約更新料	1 ヶ月

交通	JR常磐線(取手〜いわき) 赤塚駅徒歩89分
----	------------------------

設備	LPガス, シャワー, 給湯(追焚), 冷暖房(4.5帖), システムキッチン(ガス/2口), 洗面台, 温水洗浄便座, TVインターホン
----	---

ガス会社	(株)エネサンス関東 茨城営業所
------	------------------

備考	KORYOサポート24:1,100円/月(加入必須) 契約時鍵交換代:16,500円 室内消毒費:13,200円 ペット可(小型犬or猫)1匹まで→敷金2ヶ月 めやす賃料53,083円
----	--

物件番号	A2K17067-0-002
取引態様	仲介

【地域情報】			
施設	距離	施設	距離
鯉淵小	1400m	鯉淵郵便局	1500m
ヤマザキYショップ MG水	1900m		
タイヨー ビッグハウス	4500m		
水戸医療センター	4100m		

GOOD PEOPLE
 宅地建物取引業免許 国土交通大臣 (4) 第7026号
香陵住販株式会社 ネット支店
 〒310-0021 水戸市南町2-4-39 2F

TEL:029-300-6100
 FAX:029-302-7080
 mail:info@koryo-j.co.jp
 web:https://www.koryo-j.co.jp/



めやす賃料とは賃料、共益費・管理費、敷引金、礼金、更新料を含み、賃料等条件の改定がないものと仮定して4年間賃借した場合(定期借家の場合は、契約期間)の1ヶ月当たりの金額です。