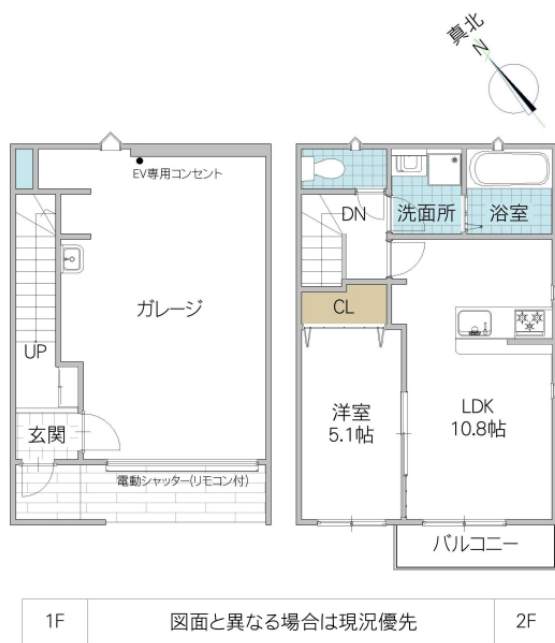


# ガレージ付ハウス



※図面と現況と異なる場合は現況を優先致します。

吉田BASE A 101号室

所在地	茨城県 水戸市元吉田町		
構造/築年月	木造 / 2022年12月		
間取	1LDK		
専有面積	72.61 平米 21.96 坪		
賃料	10.5 万円		
共益費	2,800 円		
駐車場	無料(2台/ガレージと屋外)		
礼金	0.5 ヶ月		
敷金	-		
仲介手数料	115,500 円		
家財保険	20,000 円/ 2 年		
契約更新料	1 ヶ月		
交通	JR常磐線(取手～いわき) 水戸駅 バス13分 一里塚バス停下車 徒歩6分		
設備	BS, EV用コンセント, シャワー, 給湯(追焚), 冷暖房, システムキッチン(グリル付), 洗髪洗面化粧台, 温水洗浄便座, 浴室乾燥機, 室内物干, シューズボックス, 24時間換気, カズスキー, TVインターホン		
ガス会社			
備考	安心入居サポート要加入 保証会社要加入 電話線、その他加入工事費は入居者負担 短期解約違約金有り(2年未満解約の場合、2ヶ月) めやす賃料111,081円		
物件番号	A1N18463-A-101		
取引態様	仲介		
【地域情報】			
施設	距離	施設	距離
吉田小	180m		

GOOD PEOPLE  
 宅地建物取引業免許 国土交通大臣 (4) 第7026号  
**香陵住販株式会社 ネット支店**  
 〒310-0021 水戸市南町2-4-39 2F

TEL:029-300-6100  
 FAX:029-302-7080  
 mail:info@koryo-j.co.jp  
 web:https://www.koryo-j.co.jp/



めやす賃料とは賃料、共益費・管理費、敷引金、礼金、更新料を含み、賃料等条件の改定がないものと仮定して4年間賃借した場合(定期借家の場合は、契約期間)の1ヶ月当たりの金額です。