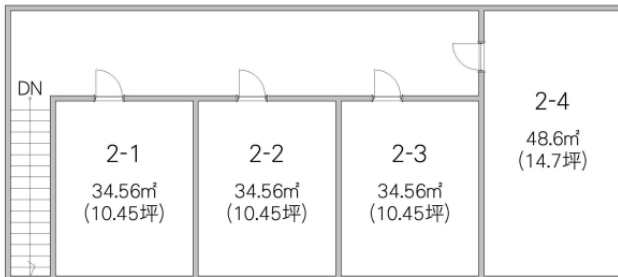


勝田駅まで約500mのテナント物件!



図面と異なる場合は現況優先

※図面と現況と異なる場合は現況を優先致します。

第2吉田ビル 2-2号室

所在地	茨城県 ひたちなか市勝田泉町		
構造/築年月	鉄骨造 / 1994年03月		
間取	1R		
専有面積	34.56 平米 10.45 坪		
賃料	7.7 万円		
共益費	-		
駐車場	月極P有(要確認)		
礼金	-		
敷金	2 ヶ月		
仲介手数料	77,000 円		
家財保険	20,000 円/ 2 年		
契約更新料	-		
交通	JR常磐線(取手〜いわき) 勝田駅徒歩7分		
設備	冷暖房		
ガス会社			
備考	めやす賃料77,000円		
物件番号	J2K076A010		
取引態様	仲介		
【地域情報】			
施設	距離	施設	距離
東石川小	m		



宅地建物取引業免許 国土交通大臣 (4) 第7026号
香陵住販株式会社 ネット支店
 〒310-0021 水戸市南町2-4-39 2F

TEL:029-300-6100
 FAX:029-302-7080
 mail:info@koryo-j.co.jp
 web: https://www.koryo-j.co.jp/



めやす賃料とは賃料、共益費・管理費、敷引金、礼金、更新料を含み、賃料等条件の改定がないものと仮定して4年間賃借した場合(定期借家の場合は、契約期間)の1ヶ月当たりの金額です。