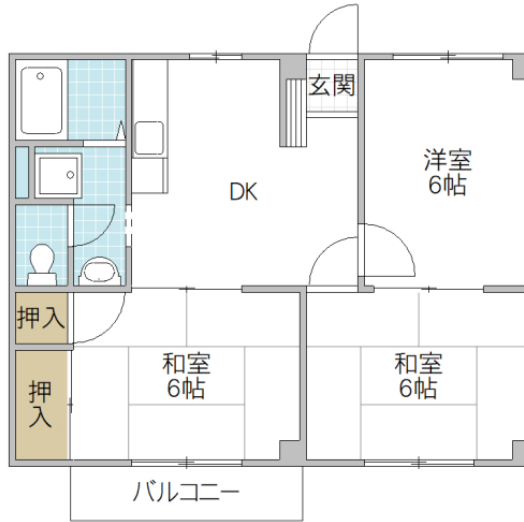


千波ショッピングセンターまで371m 千波湖も近いのでお散歩もできます!



図面と異なる場合は現況優先

※図面と現況と異なる場合は現況を優先致します。

ニューシティ栗原 B棟 201号室

所在地	茨城県 水戸市千波町
構造/築年月	鉄骨造 / 1993年10月
間取	3DK
専有面積	52.17 平米 15.78 坪
賃料	4.6 万円
共益費	2,000 円
駐車場	3,000円
礼金	-
敷金	2 ヶ月
仲介手数料	50,600 円
家財保険	20,000 円/ 2 年
契約更新料	1 ヶ月

交通	JR常磐線(取手〜いわき) 水戸駅徒歩35分
----	------------------------

設備	LPガス, 地上波デジタル対応, シャワー, 給湯, 冷暖房
----	--------------------------------

ガス会社	茨城日東(株)水戸営業所
------	--------------

備考	KORYOサポート24:1,100円/月(加入必須) 契約時鍵交換代:16,500円 室内消毒費:13,200円 保証会社加入必須(初回保証料:賃料総額の50%(下限20,000円)・年間保証料:10,000円/年・月額保証料:賃料総額の1%(下限330円)) めやす賃料48,958円
----	---

物件番号	A3K0019B201
取引態様	仲介

【地域情報】			
施設	距離	施設	距離
緑岡小	1300m	郵便局	1600m
ショッピングセンター	230m		
千波湖	1000m		
銀行	1600m		

GOOD PEOPLE  
 宅地建物取引業免許 国土交通大臣 (4) 第7026号  
**香陵住販株式会社 ネット支店**  
 〒310-0021 水戸市南町2-4-39 2F

TEL:029-300-6100  
 FAX:029-302-7080  
 mail:info@koryo-j.co.jp  
 web:https://www.koryo-j.co.jp/



めやす賃料とは賃料、共益費・管理費、敷引金、礼金、更新料を含み、賃料等条件の改定がないものと仮定して4年間賃借した場合(定期借家の場合は、契約期間)の1ヶ月当たりの金額です。