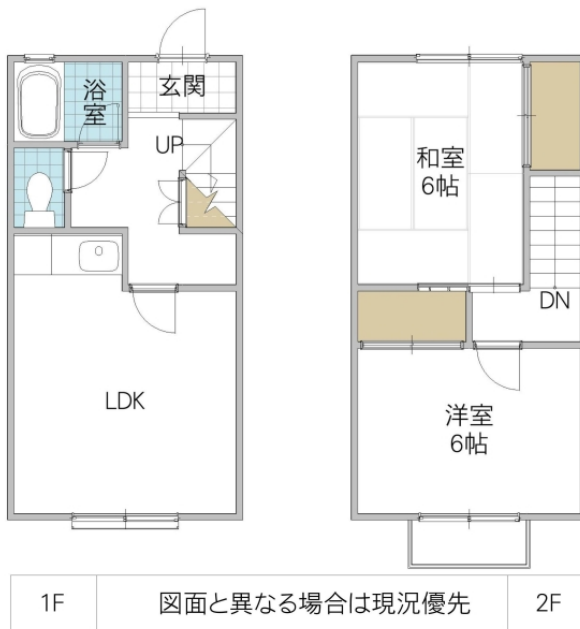


専用庭付!キッチン・洗面台・エアコン新品!高速ネット無料!



※図面と現況と異なる場合は現況を優先致します。

メゾンドブリアン B2

所在地	茨城県 龍ヶ崎市佐貫
構造/築年月	木造 / 1986年01月
間取	2DK
専有面積	56.30 平米 17.03 坪
賃料	5.7 万円
共益費	3,000 円
駐車場	1台無料
礼金	-
敷金	1 ヶ月
仲介手数料	62,700 円
家財保険	22,000 円/ 2 年
契約更新料	1 ヶ月

交通	JR常磐線(取手〜いわき) 龍ヶ崎市駅徒歩5分
----	-------------------------

設備	LPガス, シャワー, 給湯(追焚), 冷暖房, 雨戸, TVインターフォン, 床下収納, 独立洗面台, 温水洗浄便座, 井戸水
----	--

ガス会社	イワタニ関東(株)つくば営業所
------	-----------------

備考	安心入居サポート:1,100円/月 上下水道代:2,000円/月 鍵交換代:22,000円 DS室内消毒料:13,200円 保証会社加入必須(初回保証料:家賃総額100%・更新保証料:10,000円/1年毎・月額保証料:家賃総額の1%) 法人契約:礼金1ヶ月 FP消火剤:5,500円 めやす賃料61,188円
----	--

物件番号	AK80927-0-0B2
------	---------------

取引態様	仲介
------	----

【地域情報】

施設	距離	施設	距離
駒柴小	570m	佐貫駅前郵便局	167m
セブンイレブン竜ヶ崎若柴	224m	ウエルシア龍ヶ崎佐貫店	429m
カスミFOOD OFFストック	541m	ピパホーム竜ヶ崎店	550m
牛尾病院	595m	佐貫駅前郵便局	167m

GOOD PEOPLE
 宅地建物取引業免許 国土交通大臣(4)第7026号
香陵住販株式会社 牛久支店
 〒300-1237 茨城県牛久市田宮3-10-9

TEL:029-872-3213
 FAX:029-872-1664
 mail:ushiku@koryo-j.co.jp
 web:https://www.koryo-j.co.jp/



めやす賃料とは賃料、共益費・管理費、敷引金、礼金、更新料を含み、賃料等条件の改定がないものと仮定して4年間賃借した場合(定期借家の場合は、契約期間)の1ヶ月当たりの金額です。