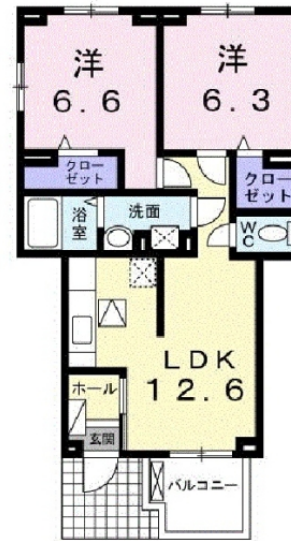


水海道駅まで徒歩11分 冷暖房2基付 角部屋



※図面と現況と異なる場合は現況を優先致します。

エンジェライト II 101号室

所在地	茨城県 常総市水海道淵頭町		
構造/築年月	木造 / 2014年03月		
間取	2LDK		
専有面積	56.20 平米 17.00 坪		
賃料	5.7 万円		
共益費	2,200 円		
駐車場	3,300円(税込)		
礼金	1 ヶ月		
敷金	-		
仲介手数料	62,700 円		
家財保険	20,000 円/ 2 年		
契約更新料	-		
交通	関東鉄道常総線 水海道駅徒歩11分		
設備	LPガス, BS, シャワー, 給湯(追焚), 冷暖房(2基), 洗髪洗面化粧台, 温水洗浄便座, 浴室乾燥機, 床下収納, シャッター雨戸, セキュリティーキー, TVインターホン		
ガス会社	(株)ガスパル つくば販売所		
備考	定額クリーニング費負担あり 保証会社原則加入 (契約時保証委託料:22,000円 月額保証委託料:賃料総額の2.2%又は5.5%) 収納手数料170円/月(口座引落またはクレカ支払の場合) 24時間サポート:330円/月 鍵セット費:3,300円 めやす賃料60,388円		
物件番号	A2G13023-2-101		
取引態様	仲介		
【地域情報】			
施設	距離	施設	距離
水海道小	1680m		

GOOD PEOPLE
 宅地建物取引業免許 国土交通大臣 (4) 第7026号
香陵住販株式会社 つくば研究学園支店
 〒305-0817 つくば市研究学園5-2-5

TEL:029-886-5500
 FAX:029-860-3622
 mail:kenkyu@koryo-j.co.jp
 web: https://www.koryo-j.co.jp/



めやす賃料とは賃料、共益費・管理費、敷引金、礼金、更新料を含み、賃料等条件の改定がないものと仮定して4年間賃借した場合(定期借家の場合は、契約期間)の1ヶ月当たりの金額です。