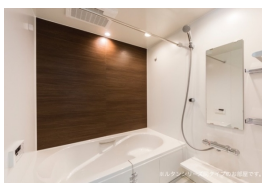
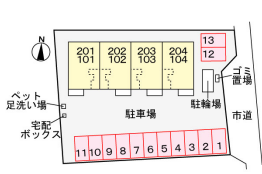


# 南向きで日当たり良好★



※図面と現況と異なる場合は現況を優先致します。

|                   |  |              |       |
|-------------------|--|--------------|-------|
| カーサ 元吉田 103号室     |  |              |       |
| 所在地               | 茨城県 水戸市元吉田町  |              |       |
| 構造/築年月            | 木造 / 2022年03月  |              |       |
| 間取                | 2LDK   |              |       |
| 専有面積              | 53.63 平米 16.22 坪   |              |       |
| 賃料                | 7.5 万円   |              |       |
| 共益費               | 2,200 円  |              |       |
| 駐車場               | 3,300円(空要確認)   |              |       |
| 礼金                | 112,500 円  |              |       |
| 敷金                | -  |              |       |
| 仲介手数料             | 82,500 円   |              |       |
| 家財保険              | 20,000 円/ 2 年  |              |       |
| 契約更新料             | -  |              |       |
| 交通                | JR常磐線(取手～いわき) 水戸駅 バス10分 荒谷<br>一班バス停下車 徒歩5分   |              |       |
| 設備                | LPガス, BS, インターネット無料(DKネットサービス/NURO), 防犯カメラ, シャワー, 給湯(追焚/オートバス), 冷暖房(2基), システムキッチン(ガス/3口), 洗髪洗面化粧台, 温水洗浄便座, 浴室乾燥機, 一押風呂, 照明器具, 室内物干, 床下収納, シューズボックス, 24時間換気, 複層ガラス, シャッター雨戸, セキュリティーキー, TVインターホン, サンルーム       |              |       |
| ガス会社              | ガスパル 水戸販売所   |              |       |
| 備考                | 保証会社原則加入 保証委託料 契約時:25,000円 月額:賃料総額の2.5%必要 契約時に退去時のクリーニング費:80,000円 収納手数料(口座引落またはクレカ支払の場合)170円/月 24時間サポート費用 330円/月 鍵セット費:3,300円 保証人不要 浄水器利用可(別途カートリッジ代負担有) 鍵の紛失・設備破損等、故意や重過失があった場合は別途補修費用負担有 ペット相談 めやす賃料9,544円 |              |       |
| 物件番号              | A2G16110-0-103   |              |       |
| 取引態様              | 仲介   |              |       |
| 【地域情報】            |  |              |       |
| 施設                | 距離   | 施設           | 距離    |
| 千波小               | 850m   | 水戸米沢郵便局      | 400m  |
| ファミリーマート水戸元吉      | 700m   | スターバックス水戸駅南中 | 1100m |
| FOOD OFF ストッカー元吉田 | 800m   |              |       |
| 協同病院              | 3000m  |              |       |

GOOD PEOPLE  
 宅地建物取引業免許 国土交通大臣 (4) 第7026号  
**香陵住販株式会社 ネット支店**  
 〒310-0021 水戸市南町2-4-39 2F

TEL:029-300-6100  
 FAX:029-302-7080  
 mail:info@koryo-j.co.jp  
 web:https://www.koryo-j.co.jp/



めやす賃料とは賃料、共益費・管理費、敷引金、礼金、更新料を含み、賃料等条件の改定がないものと仮定して4年間賃借した場合(定期借家の場合は、契約期間)の1ヶ月当たりの金額です。