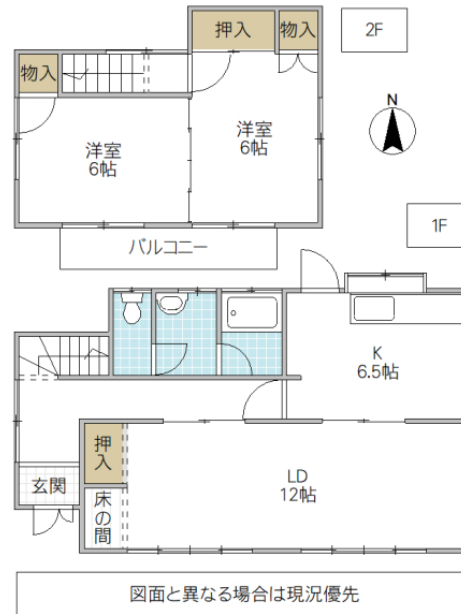


駐車場1台付き!近隣にスーパー、ドラックストアがあり買い物に便利です♪



※図面と現況と異なる場合は現況を優先致します。

高鈴町1丁目戸建

所在地	茨城県 日立市高鈴町		
構造/築年月	木造 / 1975年12月		
間取	2LDK		
専有面積	76.59 平米 23.17 坪		
賃料	5.5 万円		
共益費	-		
駐車場	無料(2台)		
礼金	-		
敷金	2 ヶ月		
仲介手数料	60,500 円		
家財保険	18,000 円/ 2 年		
契約更新料	1 ヶ月		
交通	JR常磐線(取手~いわき) 日立駅徒歩26分		
設備	LPガス, シャワー, 給湯, 洗面台		
ガス会社			
備考	保証会社利用必須 設備要確認 めやす賃料56,146円		
物件番号	K2E15642-0-001		
取引態様	仲介		
【地域情報】			
施設	距離	施設	距離
助川小	850m		

GOOD PEOPLE
 宅地建物取引業免許 国土交通大臣 (4) 第7026号
香陵住販株式会社 日立支店
 〒317-0065 日立市助川町1-14-12

TEL:0294-89-3200
 FAX:0294-89-3202
 mail:hitachi@koryo-j.co.jp
 web: https://www.koryo-j.co.jp/



めやす賃料とは賃料、共益費・管理費、敷引金、礼金、更新料を含み、賃料等条件の改定がないものと仮定して4年間賃借した場合(定期借家の場合は、契約期間)の1ヶ月当たりの金額です。